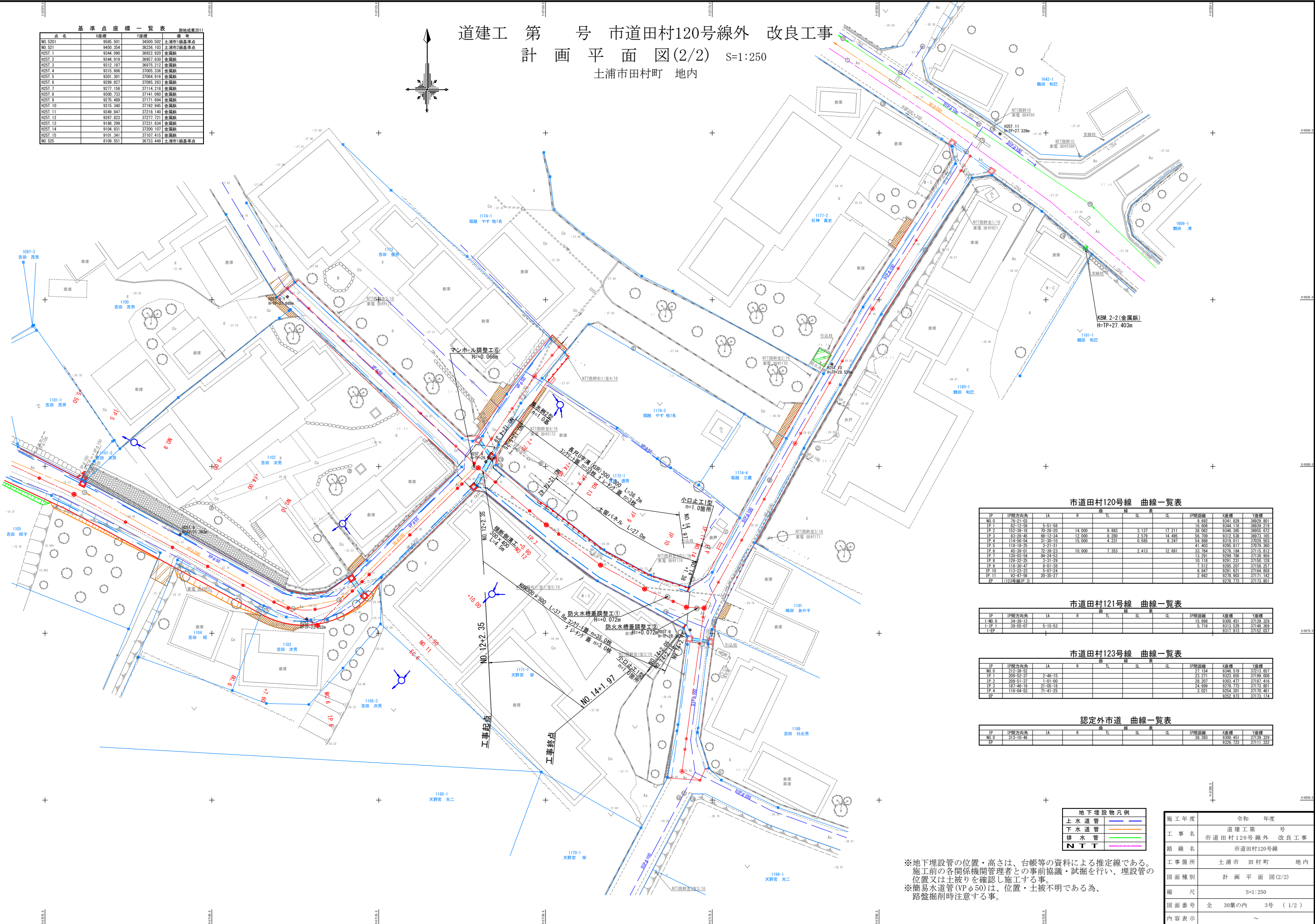


基準点座標一覧表 測緯度2011			
点名	X座標	Y座標	備 考
NO.5201	9585.501	34500.502	土浦市1級基準点
NO.521	9450.354	36236.103	土浦市2級基準点
H251.1	9344.090	36922.920	金属板
H251.2	9344.919	36957.630	金属板
H251.3	9312.187	36915.212	金属板
H251.4	9315.606	37005.336	金属板
H251.5	9301.301	37064.916	金属板
H251.6	9289.827	37095.263	金属板
H251.7	9277.156	37114.218	金属板
H251.8	9200.723	37141.060	金属板
H251.9	9275.489	37171.694	金属板
H251.10	9315.340	37192.945	金属板
H251.11	9349.847	37218.140	金属板
H251.12	9367.823	37277.721	金属板
H251.13	9186.299	37231.634	金属板
H251.14	9104.931	37200.107	金属板
H251.15	9101.341	37107.415	金属板
NO.525	8109.551	36733.449	土浦市1級基準点

道建工 第 号 市道田村120号線外 改良工事
計 画 平 面 図(2/2) S=1:250
土浦市田村町 地内



市道田村120号線 曲線一覧表									
IP	IP側方面角	IA	R	TL	SL	CL	IP側距離	X座標	Y座標
NO.0	78-21-03						9.692	9341.829	36929.801
IP.1	82-12-59	5-51-56					16.606	9344.116	36929.219
IP.2	122-39-18	70-28-20	14,000	9,883	3,137	17,211	38.082	9346.365	36955.972
IP.3	83-26-45	69-12-34	12,000	8,280	2,579	14,495	56.709	9312.538	36973.165
IP.4	114-56-54	31-30-10	15,000	4,231	0,585	8,247	54.988	9319.011	37029.503
IP.5	118-19-25	3-21-31					41.402	9298.017	37079.360
IP.6	45-39-01	72-39-23	10,000	7,353	2,413	12,681	33.784	9276.184	37115.812
IP.7	130-03-54	84-24-53					13.291	9299.786	37139.956
IP.8	126-32-35	3-31-39					10.118	9291.231	37150.735
IP.9	118-30-47	8-01-38					7.512	9285.207	37158.257
IP.10	113-23-23	5-07-24					6.847	9281.621	37164.858
IP.11	92-47-56	20-35-27					2.662	9278.900	37171.142
EP	(122号線IP.3)							9278.772	37173.901

市道田村121号線 曲線一覧表									
IP	IP側方面角	IA	R	TL	SL	CL	IP側距離	X座標	Y座標
NO.0	24-29-13						15.898	9300.451	37139.329
IP.1	39-25-07	5-15-53					5.716	9313.529	37148.369
EP								9317.913	37152.037

市道田村123号線 曲線一覧表									
IP	IP側方面角	IA	R	TL	SL	CL	IP側距離	X座標	Y座標
NO.0	212-28-52						27.154	9346.519	37213.657
IP.1	209-52-37	2-46-15					23.271	9323.655	37199.008
IP.2	208-51-27	1-01-00					28.207	9303.477	37187.416
IP.3	187-46-19	21-05-18					24.699	9278.772	37173.901
IP.4	116-04-53	71-41-25					3.021	9254.301	37170.461
EP								9252.973	37173.174

認定外市道 曲線一覧表									
IP	IP側方面角	IA	R	TL	SL	CL	IP側距離	X座標	Y座標
NO.0	313-10-46						38.393	9300.451	37139.329
EP								9326.723	37111.332

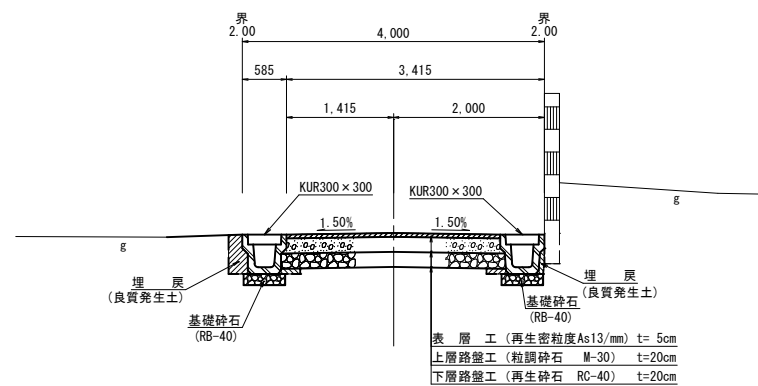
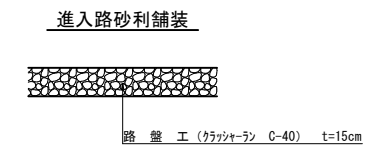
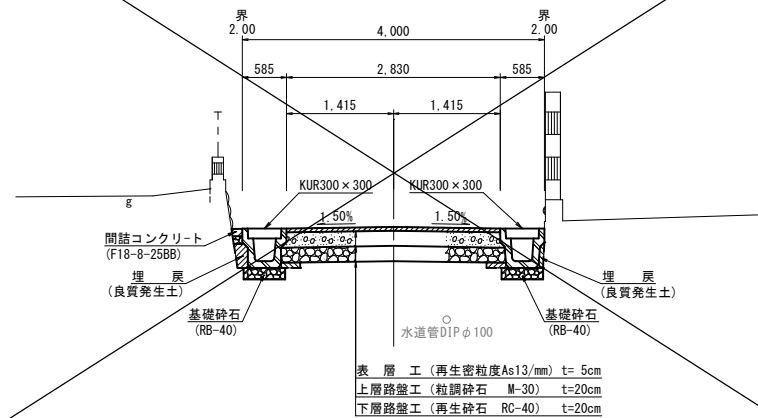
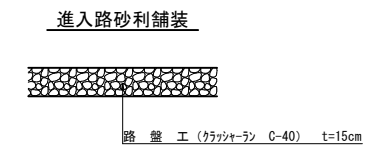
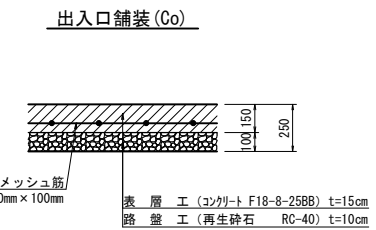
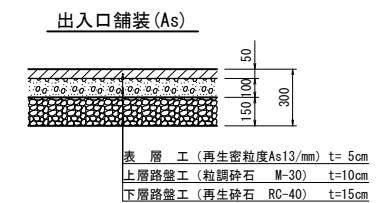
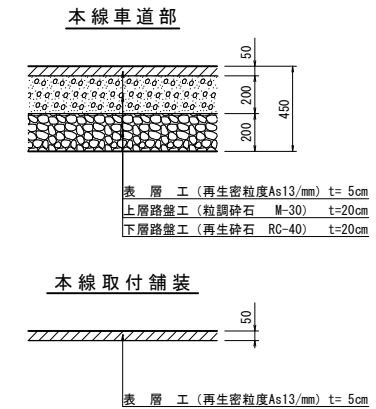
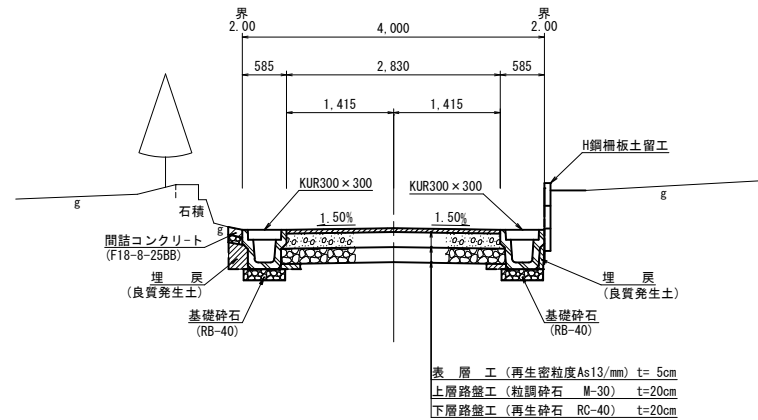
地下埋設物凡例	
上水道管	—
下水道管	—
排水管	—
NTT	—

※地下埋設管の位置・高さは、台帳等の資料による推定線である。
施工前の各関係機関管理者との事前協議・試掘を行い、埋設管の位置又は土被りを確認し施工する事。
※簡易水道管(VPφ50)は、位置・土被不明である為、路盤掘削時注意する事。

施工年度	令和 年度
工事名	道建工第 号 市道田村120号線外 改良工事
路線名	市道田村120号線
工事箇所	土浦市 田村町 地内
図面種別	計画平面図(2/2)
縮 尺	S=1:250
図面番号	全 30葉の内 3号 (1/2)
内容表示	~

市道田村121号線 標準断面図

舗装構成図 S=1:20



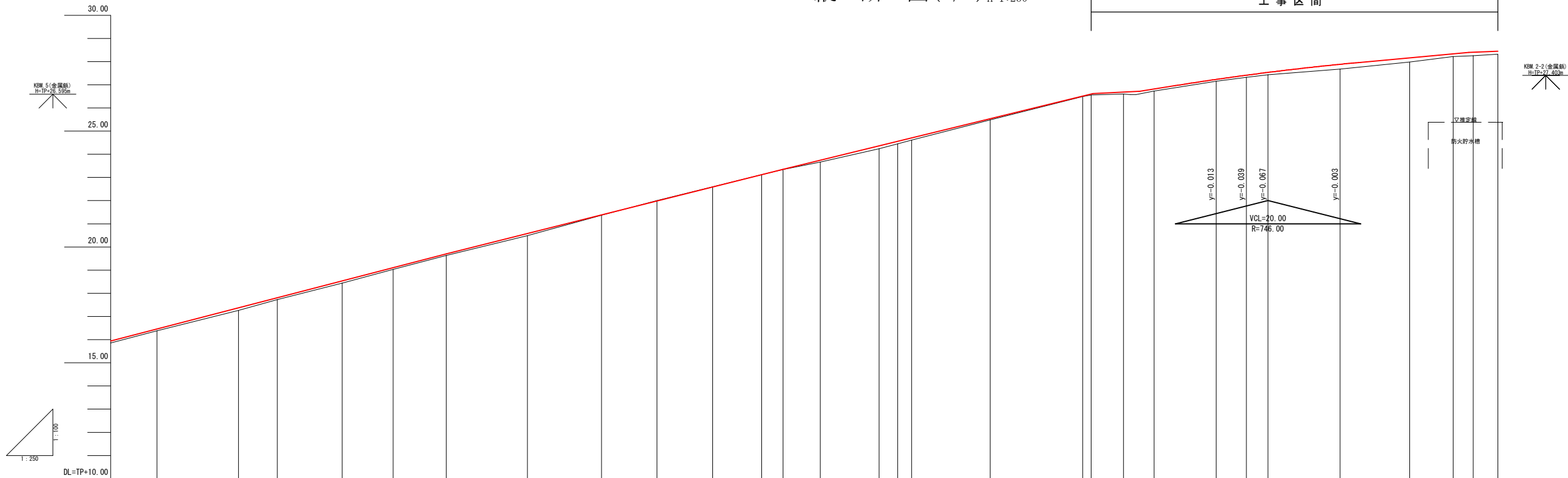
凡 例	
上 水 道 管	管 種 土 被 り W: H1VP φ 75, DP1. 2m
下 水 道 管	管 種 土 被 り D: VU φ 200, DP1. 2m

施工年度	令和	年度
工事名	道建工第 号 市道田村120号線外 改良工事	
路線名	市道田村120号線 外	
工事箇所	土浦市	田村町 地内
図面種別	標準断面図	
縮尺	S=1:50	
図面番号	全 30葉の内	4号 (/)
内容表示	～	

※地下埋設管の位置・高さは、台帳等の資料による推定線である。
 施工前の各関係機関管理者との事前協議・試掘を行い、埋設管の
 位置又は土被りを確認し施工する事。

道建工 第 号 市道田村120号線外 改良工事

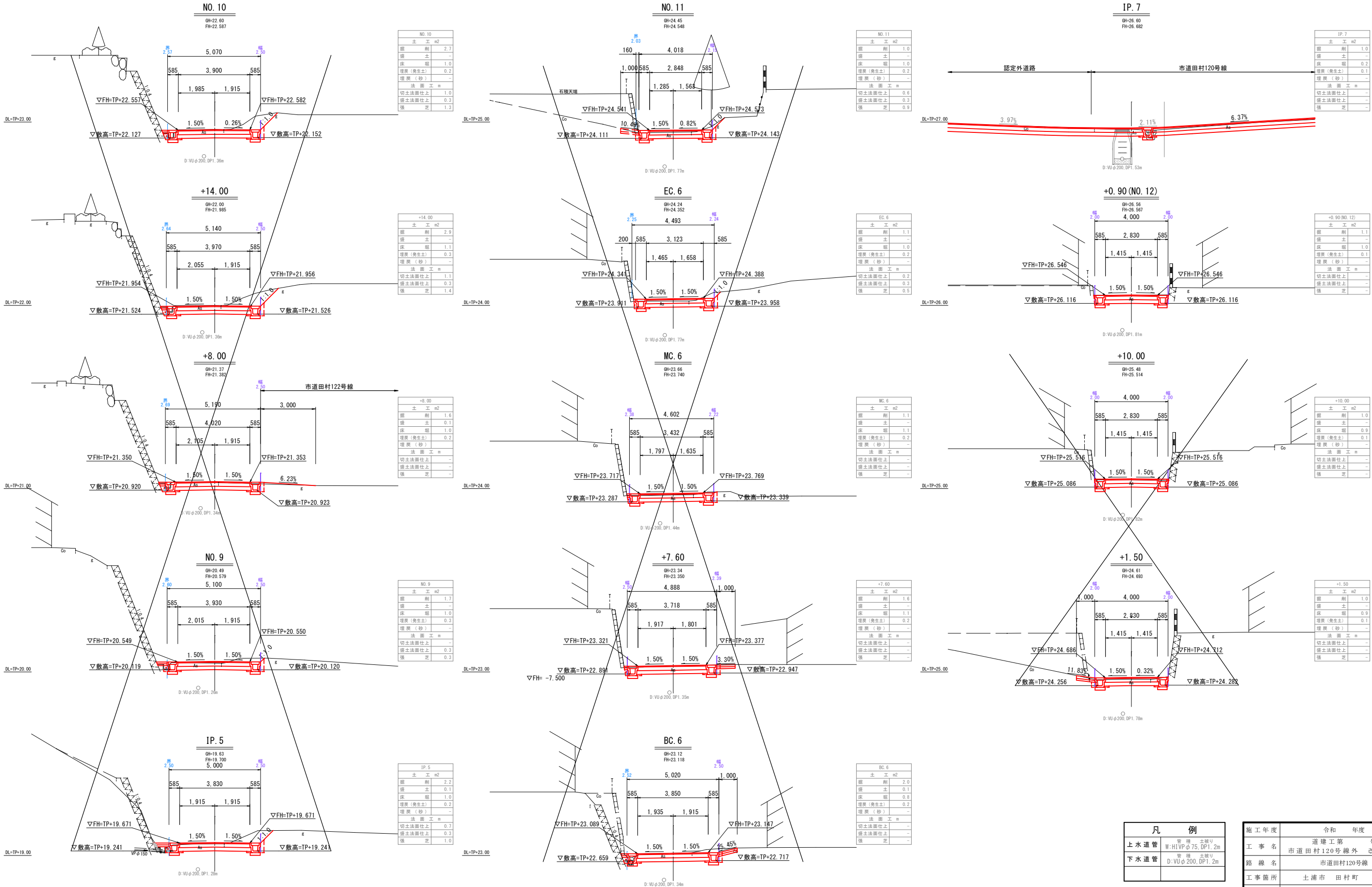
縦 断 図(2/2) V=1:100
H=1:250



現	現 況			計			面		
	曲 線	測 点	単距離	追 距	地盤高	センター 計面高	切 土	盛 土	センター 勾 配
		NO. 7	10.00	140.00	16.38	16.460		0.080	
		+8.80	8.80	148.80	17.26	17.372		0.112	
		+13.00	4.20	153.00	17.73	17.808		0.078	H=10.500m i=10.370% L=101.24m
		NO. 8	7.00	160.00	18.44	18.534		0.094	
		+5.50	5.50	165.50	19.03	19.104		0.074	
		IP. 5 IA=3-21-31	5.74	171.24	19.63	19.700		0.070	
		NO. 9	8.76	180.00	20.49	20.579		0.089	
		+8.00	8.00	188.00	21.37	21.382		0.012	
		+14.00	6.00	194.00	22.00	21.985	0.015		H=3.650m i=10.040% L=36.36m
		NO. 10	6.00	200.00	22.60	22.587	0.013		
		BC. 6	5.29	205.29	23.12	23.118	0.002		
		+7.60	2.31	207.60	23.34	23.350		0.010	
		MC. 6	4.03	211.63	23.66	23.740		0.080	
		EC. 6	6.34	217.97	24.24	24.352		0.112	
		NO. 11	2.03	220.00	24.46	24.548		0.098	
		+1.50	1.50	221.50	24.61	24.693		0.083	
		+10.00	8.50	230.00	25.48	25.514		0.034	
		NO. 12	2.40	240.00	26.49	26.480	0.010		
		+0.90	0.90	240.90	26.56	26.587		0.007	
		IP. 7 IA=84-24-53	0.55	241.45	26.56	26.620		0.082	H=0.700m i=12.110% L=4.73m
		IP. 7	2.94	244.39	26.60	26.682		0.087	
		+7.70	1.79	246.18	26.70	26.720		0.087	
			1.52	247.70	26.73	26.817		0.087	
		+14.40	6.70	254.40	27.15	27.230		0.080	H=0.880m i=6.370% L=13.82m
		IP. 8 IA=3-31-29	3.28	257.68	27.32	27.413		0.093	
		NO. 13	2.32	260.00	27.43	27.533		0.103	
		IP. 9 IA=8-01-38	7.79	267.79	27.68	27.884		0.204	
		IP. 10 IA=5-07-24	7.52	275.31	27.98	28.164		0.184	
		NO. 14	4.68	280.00	28.22	28.337		0.117	
		IP. 11 IA=20-35-27	1.70	281.70	28.25	28.407		0.157	H=0.049m i=1.570% L=3.12m
		E.P	0.45	282.15	28.32	28.449		0.129	

施工年度	令和 年度
工 事 名	道建工第 号 市道田村120号線外 改良工事
路 線 名	市道田村120号線
工事箇所	土 浦 市 田 村 町 地 内
図面種別	縦 断 図(2/2)
縮 尺	V=1:100 H=1:250
図面番号	全 30葉の内 6号 (2/2)
内容表示	～

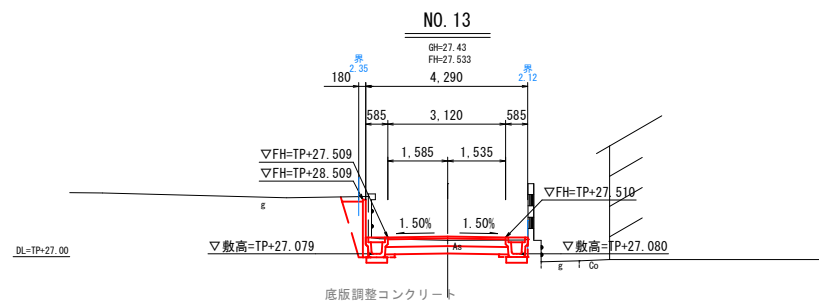
道建工 第 号 市道田村120号線外 改良工事
横 断 図(2/3) S=1:100



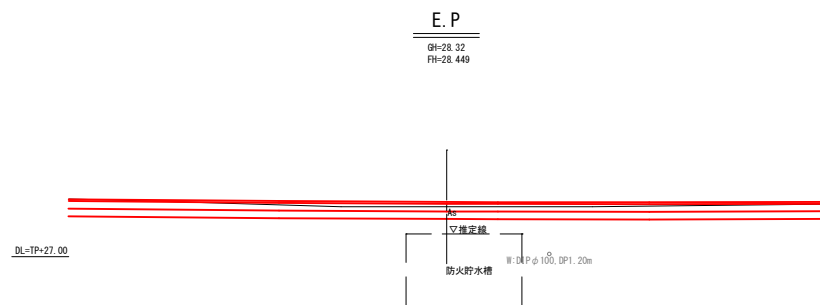
※地下埋設管の位置・高さは、台帳等の資料による推定線である。
施工前の各関係機関管理者との事前協議・試掘を行い、埋設管の
位置又は土被りを確認し施工する事。

施工年度	令和 年度
工 事 名	道建工第 号 市道田村120号線外 改良工事
路 線 名	市道田村120号線
工事箇所	土浦市 田村町 地内
図面種別	横 断 図(2/3)
縮 尺	S=1:100
図面番号	全 30葉の内 8号 (2/3)
内容表示	IP. 5 ~ IP. 7

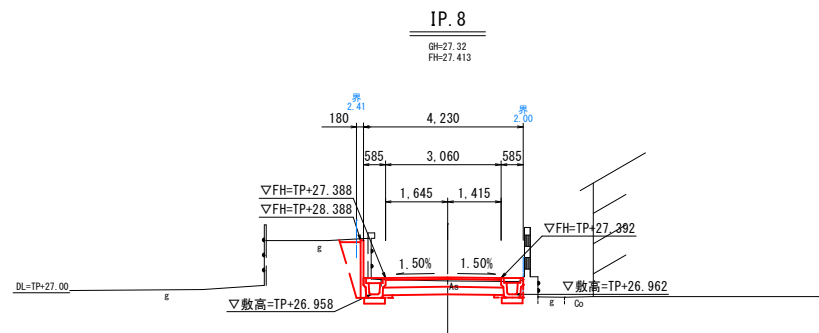
道建工 第 号 市道田村120号線外 改良工事
横 断 図(3/3)_{S=1:100}



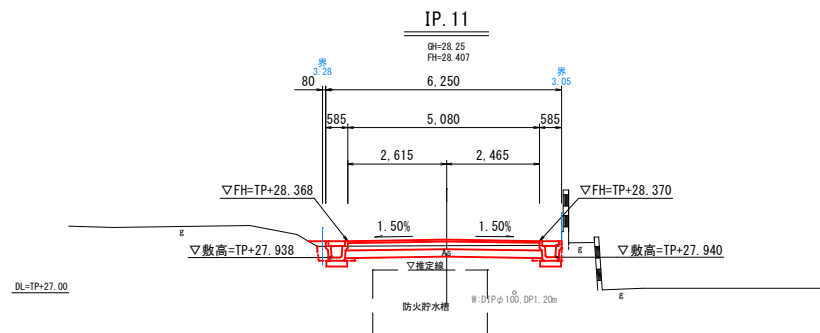
NO. 13		
土 工 m2		
掘	削	1.6
盛	土	-
床	堀	1.0
埋戻 (発生土)		0.6
埋戻 (砂)		-
法 面 工 m		
切土法面仕上		-
盛土法面仕上		-
張	芝	-



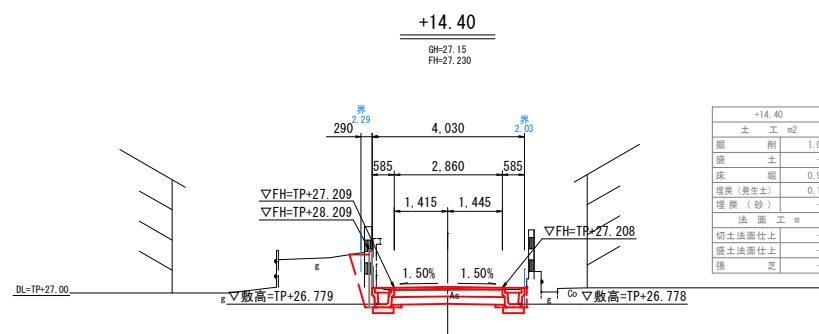
E. P		
土 工 m2		
掘	剛	-
盛	土	-
床	堀	-
埋戻 (発生土)		-
埋戻 (砂)		-
法 面 工 量		
切土法面仕上		-
盛土法面仕上		-
張	芝	-



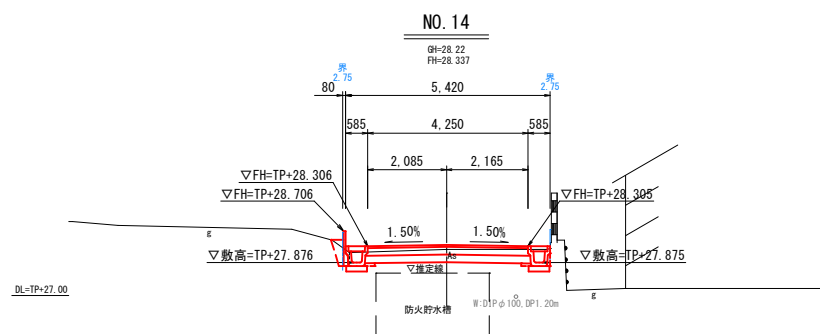
IP. 8		
土 工 m2		
掘	削	1.7
盛	土	-
床	掘	1.0
埋戻 (養生土)		0.5
埋戻 (砂)		-
法 面 工 m		
切土法面仕上		-
盛土法面仕上		-
張	芝	-



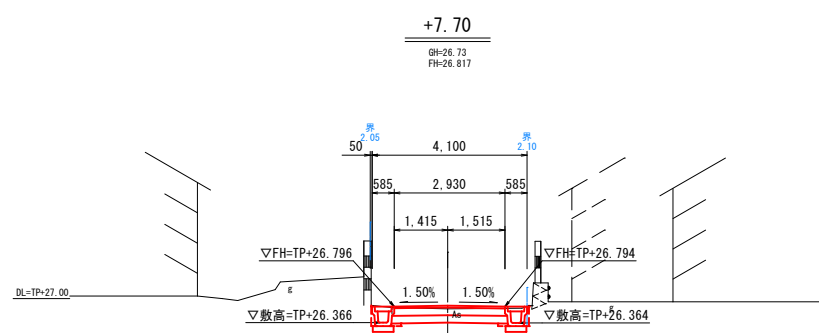
IP. 11		
土 工 m2		
掘 削		1.5
盛 土		0.1
床 堀		0.9
埋戻 (発生土)		0.2
埋戻 (砂)		-
法 面 工 m		
切土法面仕上		-
盛土法面仕上		-
張 芝		-



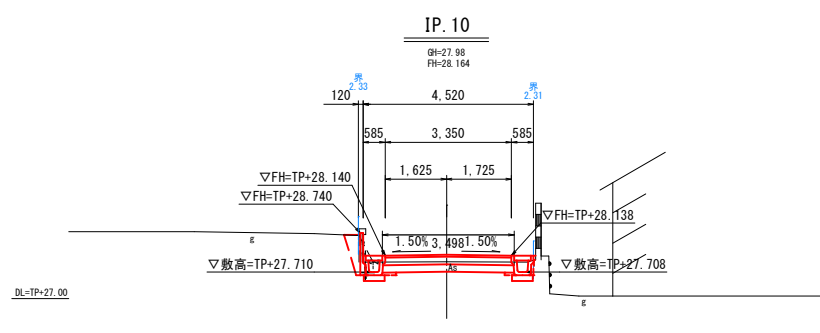
+14.40			+14.40'		
土	工	m2	土	工	m2
掘	削	1.0	掘	削	1.4
盛	土	-	盛	土	-
床	堀	0.9	床	堀	1.1
埋戻 (発生土)		0.1	埋戻 (発生土)		0.5
埋戻 (砂)	-		埋戻 (砂)	-	
法 面 工 m			法 面 工 m		
切土法面仕上	-		切土法面仕上	-	
盛土法面仕上	-		盛土法面仕上	-	
張	芝	-	張	芝	-



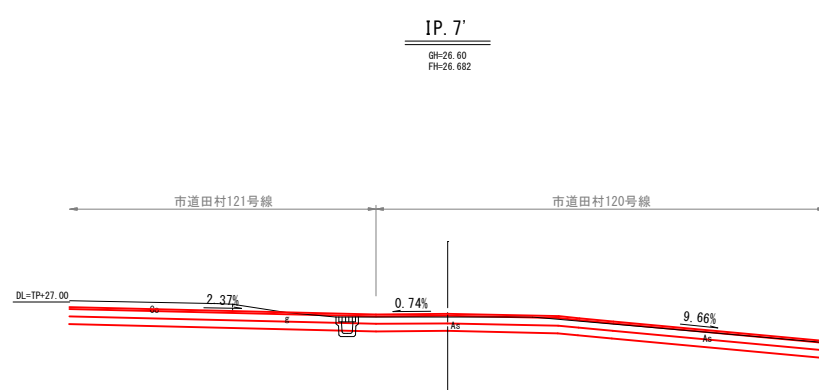
NO. 14		
土 工 m2		
掘 削		1.3
盛 土		-
床 堀		0.9
埋 戻 (発生土)		0.2
埋 戻 (砂)		-
法 面 工 m		
切土法面仕上		-
盛土法面仕上		-
張 芝		-



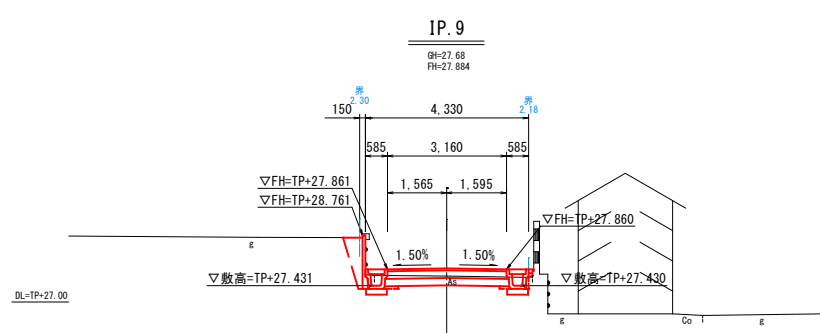
+7.70		
土 工 m2		
掘 削		1.0
盛 土		-
床 堀		1.0
埋戻 (発生土)		0.1
埋戻 (砂)		-
法 面 工 m		
切土法面仕上		-
盛土法面仕上		-
張 芝		



IP.10		
土	工	m2
掘	削	1.0
盛	土	-
床	堀	0.8
埋戻 (発生土)		0.4
埋戻 (砂)		-
法 面 工 m		
切土法面仕上		-
盛土法面仕上		-
張	芝	-



IP. 7		
土	工	m2
掘	削	-
盛	土	-
床	堀	-
埋戻 (発生土)		-
埋戻 (砂)		-
法面工 m		
切土法面仕上		-
盛土法面仕上		-
張	芝	



IP. 9		
土	工	m2
掘	削	1.0
盛	土	-
床	堀	0.8
埋戻 (発生土)		0.5
埋戻 (砂)		-
法面工		
切土法面仕上		-
盛土法面仕上		-
張	芝	-

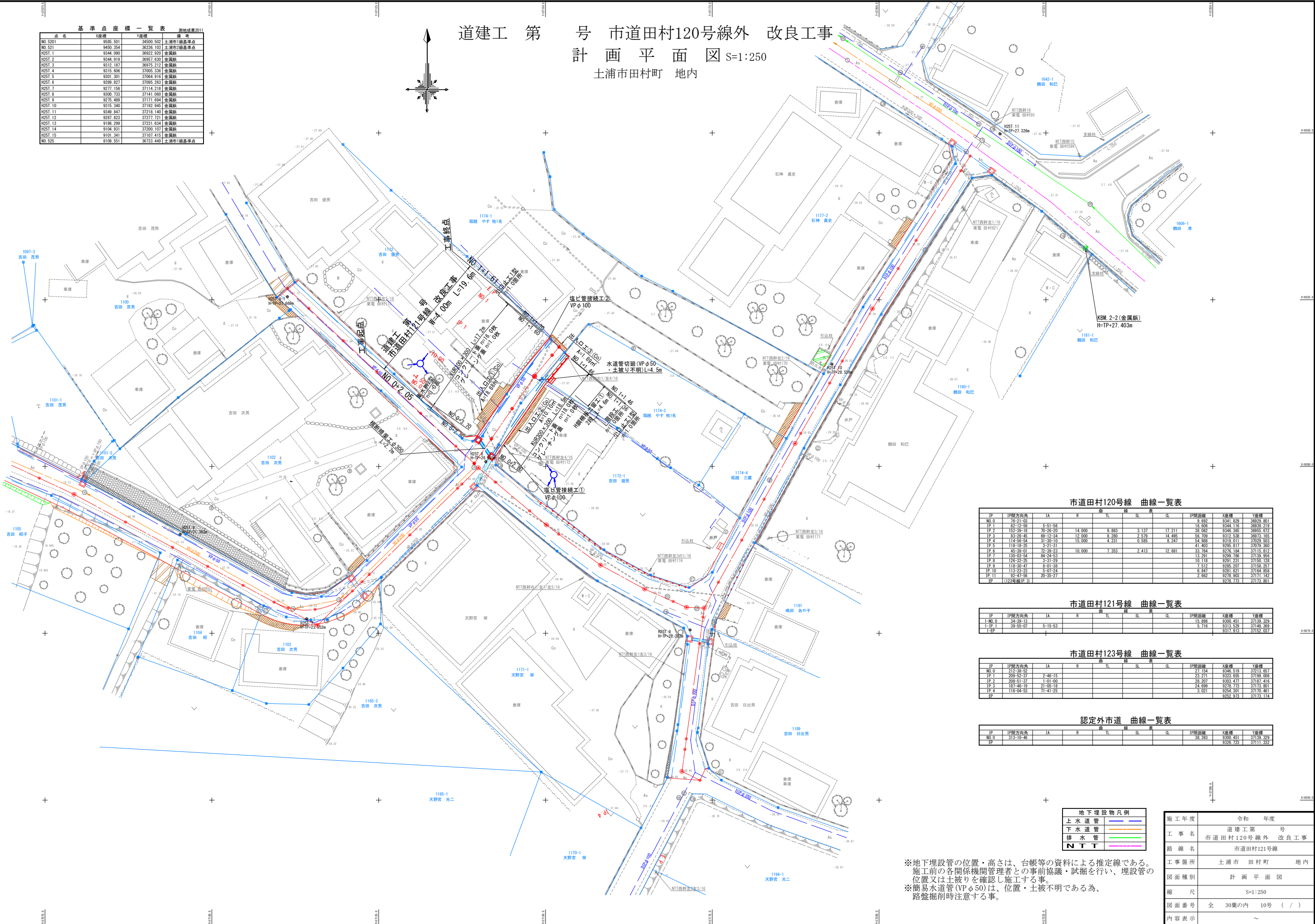
凡 例	
上水道管	管 種 土被り W:HIVPφ75, DP1.2m
下水道管	管 種 土被り D:VUφ200, DP1.2m

施工年度	令和 年度
工 事 名	市道建第 号 市道田村120号線外 改良工事
路 線 名	市道田村120号線
工事箇所	土浦市 田村町 地内
図面種別	横 断 図(3/3)
縮 尺	S=1:100
図面番号	全 30葉の内 9号 (3/3)
内容表示	IP,7' ～ E.P

※地下埋設管の位置・高さは、台帳等の資料による推定線である。
施工前の各関係機関管理者との事前協議・試掘を行い、埋設管の
位置又は土被りを確認し施工する事。

基準点座標一覧表 測緯度2011			
点名	X座標	Y座標	備 考
NO.5201	9585.501	34500.502	土浦市1級基準点
NO.521	9450.354	36236.103	土浦市2級基準点
H251.1	9344.090	36922.920	金属板
H251.2	9344.919	36957.630	金属板
H251.3	9312.187	36915.212	金属板
H251.4	9315.606	37005.336	金属板
H251.5	9301.301	37064.916	金属板
H251.6	9289.827	37095.263	金属板
H251.7	9277.156	37114.218	金属板
H251.8	9200.723	37141.060	金属板
H251.9	9275.489	37171.694	金属板
H251.10	9315.340	37192.945	金属板
H251.11	9349.847	37218.140	金属板
H251.12	9367.823	37277.721	金属板
H251.13	9186.299	37231.634	金属板
H251.14	9104.931	37200.107	金属板
H251.15	9101.341	37107.415	金属板
NO.525	8109.551	36733.449	土浦市1級基準点

道建工 第 号 市道田村120号線外 改良工事
計 画 平 面 図 S=1:250
土浦市田村町 地内



市道田村120号線 曲線一覧表									
IP	IP側方面角	IA	R	TL	SL	CL	IP側距離	X座標	Y座標
NO.0	78-21-03						9.692	9341.829	36929.801
IP.1	82-12-59	5-51-56					16.606	9344.116	36929.219
IP.2	122-39-16	70-26-20	14,000	9.883	3.137	17.211	38.082	9346.365	36955.972
IP.3	83-26-45	69-12-34	12,000	8.280	2.579	14.495	56.709	9312.538	36973.165
IP.4	114-56-54	31-30-10	15,000	4.231	0.585	8.247	54.988	9319.011	37029.503
IP.5	119-19-25	3-21-31					41.402	9298.017	37079.360
IP.6	45-39-01	72-39-23	10,000	7.353	2.413	12.681	33.784	9276.184	37115.812
IP.7	130-03-54	84-24-53					13.291	9299.786	37139.956
IP.8	126-32-35	3-31-39					10.118	9291.231	37150.735
IP.9	118-30-47	8-01-38					7.512	9285.207	37158.257
IP.10	113-23-23	5-07-24					6.847	9281.621	37164.858
IP.11	92-47-56	20-35-27					2.662	9278.900	37171.142
EP	(122号線IP.3)							9278.772	37173.901

市道田村121号線 曲線一覧表									
IP	IP側方面角	IA	R	TL	SL	CL	IP側距離	X座標	Y座標
NO.0	24-29-13						15.898	9300.451	37139.329
I-IP.1	39-25-07	5-15-53					5.716	9313.529	37148.369
I-EP								9317.913	37152.037

市道田村123号線 曲線一覧表									
IP	IP側方面角	IA	R	TL	SL	CL	IP側距離	X座標	Y座標
NO.0	212-28-52						27.154	9346.519	37213.657
IP.1	209-52-37	2-46-15					23.271	9323.655	37199.008
IP.2	208-51-27	1-01-00					28.207	9303.477	37187.416
IP.3	187-46-19	21-05-18					24.699	9278.772	37173.901
IP.4	116-04-53	71-41-25					3.021	9254.301	37170.461
EP								9252.973	37173.174

認定外市道 曲線一覧表									
IP	IP側方面角	IA	R	TL	SL	CL	IP側距離	X座標	Y座標
NO.0	313-10-46						38.393	9300.451	37139.329
EP								9326.723	37111.332

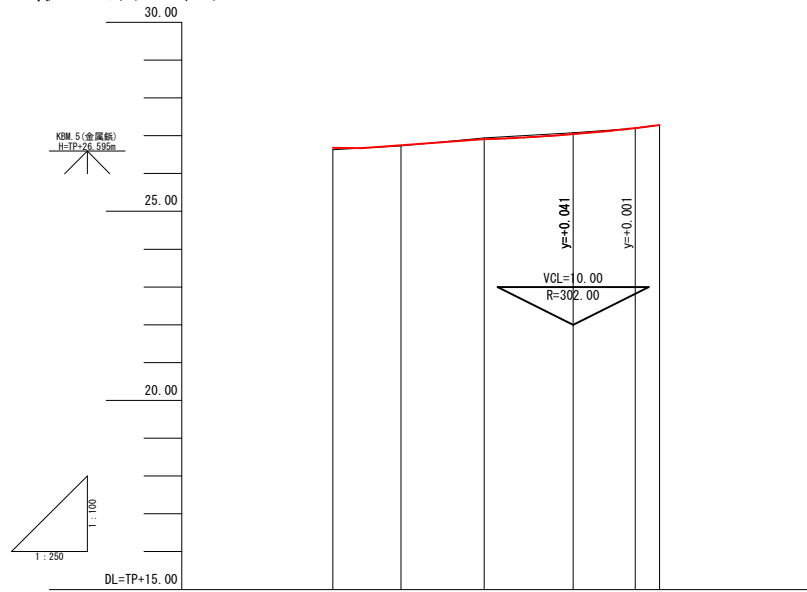
地下埋設物凡例	
上水道管	—
下水道管	—
排水管	—
NTT	—

※地下埋設管の位置・高さは、台帳等の資料による推定線である。
施工前の各関係機関管理者との事前協議・試掘を行い、埋設管の位置又は土被りを確認し施工する事。
※簡易水道管(VPφ50)は、位置・土被り不明である為、路盤掘削時注意する事。

施工年度	令和 年度
工事名	道建工第 号 市道田村120号線外 改良工事
路線名	市道田村121号線
工事箇所	土浦市 田村町 地内
図面種別	計画平面図
縮 尺	S=1:250
図面番号	全 30葉の内 10号 (/)
内容表示	~

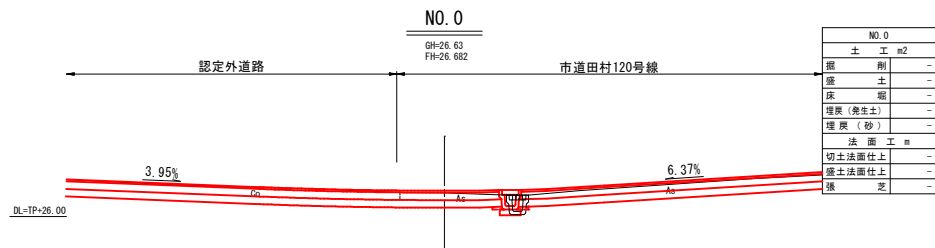
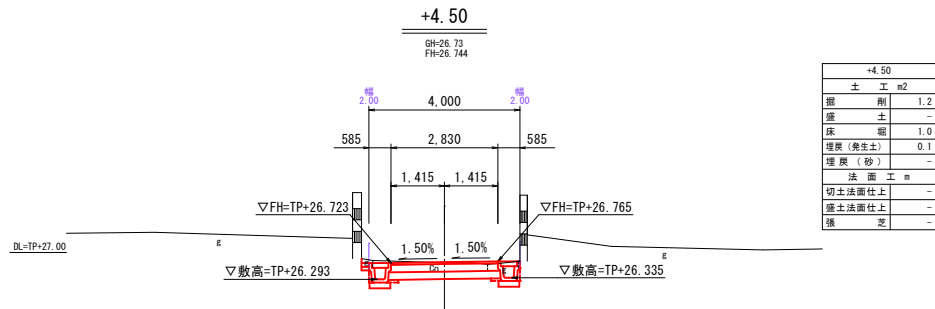
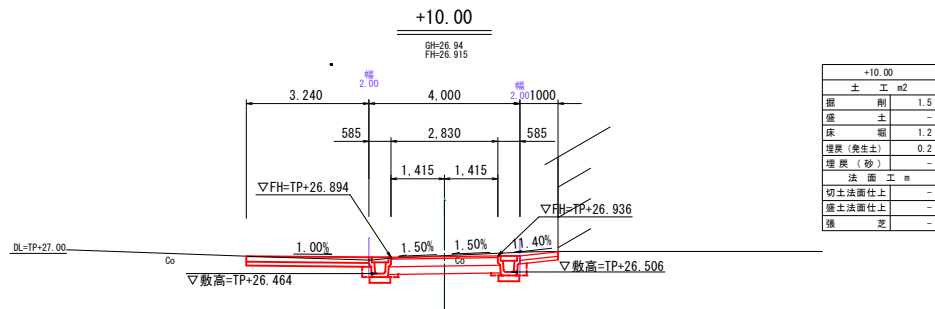
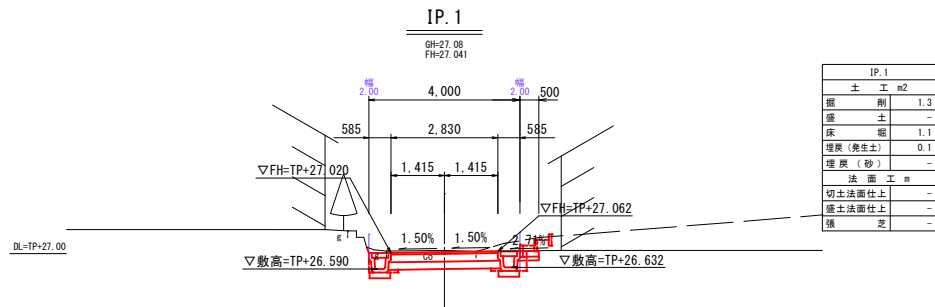
土浦市田村町 地内

縦断図 $V=1:100$
 $H=1:250$



現			況			計					画			
曲	線	測 点	単 距 離	追 距	加 離	地盤高	セーター 計画高	切 土	盛 土	ヤンター 勾 配	左側溝 天端高	右側溝 天端高	左側溝 敷設高	右側溝 敷設高
		-N0.0	0.00	0.00		26.63	26.682							26.335
			1.90	1.90			26.668							
		+4.50	2.60	4.50		26.73	26.744		0.014		26.723	26.765	26.293	26.506
		+10.00	5.50	10.00		26.94	26.915	0.025			26.894	26.936	26.464	26.506
		-IP.1	5.90	15.90		27.08	27.041	0.039			27.020	27.062	26.590	26.632
		-N0.1	4.10	20.00		27.20	27.209		0.002		27.181	27.223	26.751	26.793
		-E.P	1.61	21.61		27.28	27.289	0.000	0.000		27.259	27.301	26.829	26.871

横 断 図 S=1:100

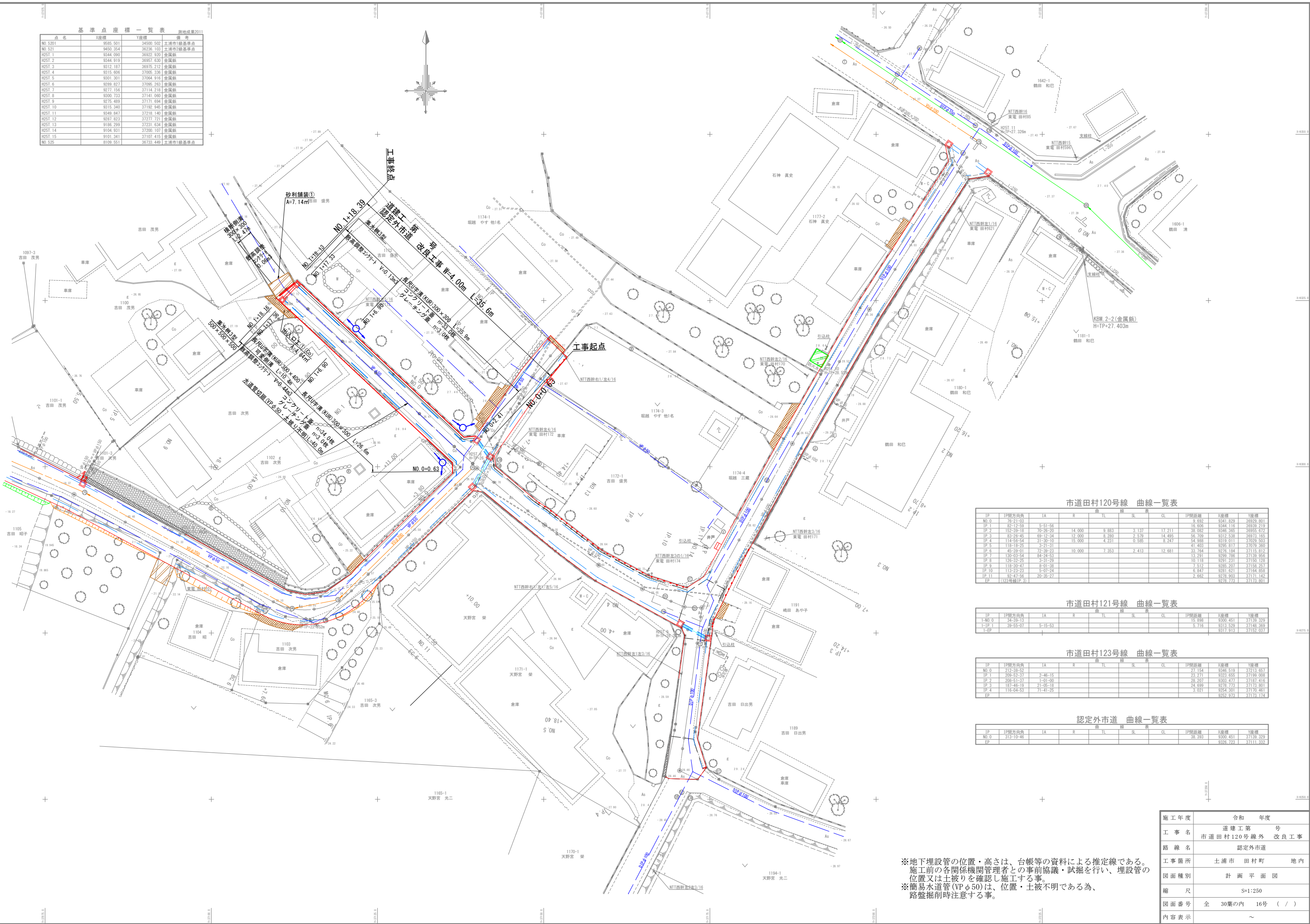


凡 例	
上水道管	管種 土被り W:HIVPφ75, DP1.2m
下水道管	管種 土被り D:VUφ200, DP1.2m

※地下埋設管の位置・高さは、台帳等の資料による推定線である。
 施工前の各関係機関管理者との事前協議・試掘を行い、埋設管の
 位置又は土被りを確認し施工する事。

施工年度	令和 年度
工事名	道建工第 号 市道田村120号線外改良工事
路線名	市道田村121号線
工事箇所	土浦市 田村町 地内
図面種別	縦断図・横断図
縮尺	図示
図面番号	全 30葉の内 11号 (/)
内容表示	NO.0 ～ E.P

基準点座標一覧表 測量成果2011			
点名	X座標	Y座標	備考
NO.5201	9685.591	34500.502	土浦市1級基準点
NO.521	9450.354	36238.103	土浦市2級基準点
H2ST.1	9344.090	36922.920	金属板
H2ST.2	9344.919	36957.630	金属板
H2ST.3	9312.187	36976.212	金属板
H2ST.4	9315.606	37055.336	金属板
H2ST.5	9301.301	37064.916	金属板
H2ST.6	9289.827	37095.263	金属板
H2ST.7	9277.156	37114.218	金属板
H2ST.8	9300.733	37141.060	金属板
H2ST.9	9275.489	37171.694	金属板
H2ST.10	9315.340	37192.945	金属板
H2ST.11	9349.847	37218.140	金属板
H2ST.12	9287.823	37277.721	金属板
H2ST.13	9186.299	37321.634	金属板
H2ST.14	9104.931	37200.107	金属板
H2ST.15	9101.341	37107.415	金属板
NO.525	8109.551	36733.449	土浦市1級基準点



市道田村120号線 曲線一覧表

IP	IP側方向角	IA	R	曲線長	SL	差	CL	IP間距離	X座標	Y座標
NO.0	76-21-50							9.692	9341.829	36929.801
IP.1	82-12-59	5-51-56						16.606	9344.116	36939.219
IP.2	152-38-18	70-26-20	14.000	9.883	3.137	17.211	38.052	9346.365	36955.672	
IP.3	83-26-45	69-1-24	12.000	8.280	2.579	14.495	56.709	9312.538	36973.165	
IP.4	114-56-54	31-30-10	15.000	4.251	0.588	8.247	54.988	9319.011	37029.503	
IP.5	118-16-25	3-21-31					41.403	9295.817	37078.360	
IP.6	45-39-01	72-39-23	10.000	7.353	2.413	12.681	33.764	9278.184	37115.612	
IP.7	130-03-54	84-24-53					13.291	9299.786	37139.856	
IP.8	126-35-25	3-31-29					10.118	9291.231	37150.128	
IP.9	118-39-47	8-01-38					7.512	9285.207	37159.297	
IP.10	113-23-23	5-07-24					6.847	9281.621	37164.658	
IP.11	92-47-58	20-35-27					2.662	9278.903	37171.142	
IP	(123号線IP.3)							9278.773	37173.801	

市道田村121号線 曲線一覧表

IP	IP側方向角	IA	R	曲線長	SL	差	CL	IP間距離	X座標	Y座標
1-NO.0	34-39-13							15.888	9300.451	37139.329
1-IP.1	39-55-07	5-15-53						5.716	9313.529	37148.369
1-EP									9317.913	37152.037

市道田村123号線 曲線一覧表

IP	IP側方向角	IA	R	曲線長	SL	差	CL	IP間距離	X座標	Y座標
NO.0	212-35-52							27.154	9345.519	37123.657
IP.1	209-52-37	2-46-15						23.271	9323.655	37196.008
IP.2	208-51-37	1-01-00						28.207	9303.477	37187.416
IP.3	187-46-19	72-08-18						24.699	9279.723	37173.801
IP.4	116-04-53	71-41-25						3.021	9254.301	37176.461
EP									9252.973	37173.174

認定外市道 曲線一覧表

IP	IP側方向角	IA	R	曲線長	SL	差	CL	IP間距離	X座標	Y座標
NO.0	319-16-40							38.393	9300.451	37139.329
EP									9326.729	37111.332

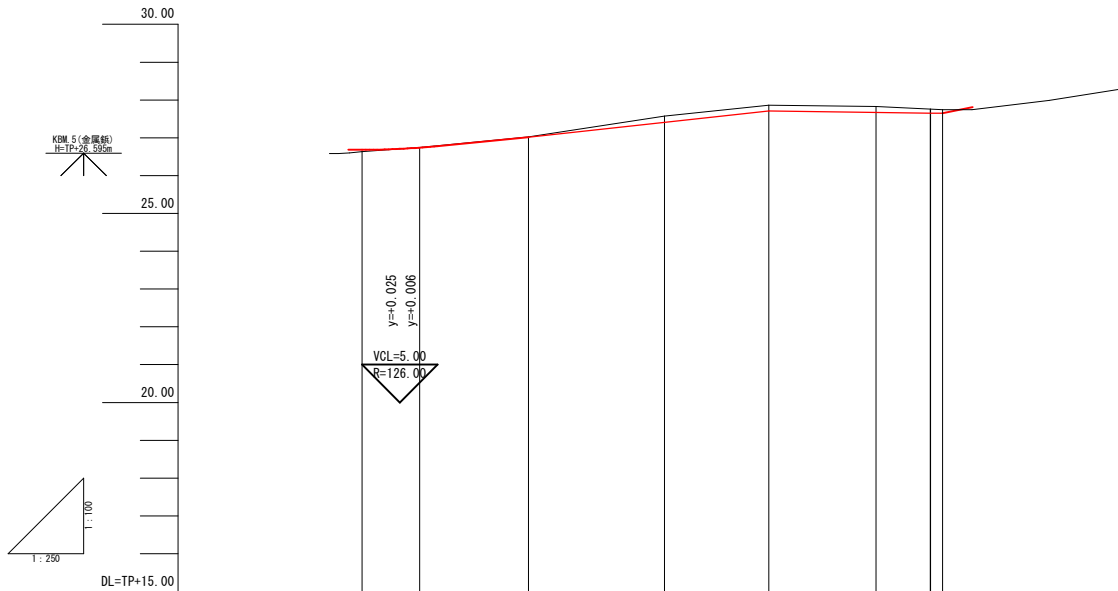
※地下埋設管の位置・高さは、台帳等の資料による推定線である。
施工前の各関係機関管理者との事前協議・試掘を行い、埋設管の位置又は土被りを確認し施工する事。
※簡易水道管(VPφ50)は、位置・土被り不明である為、路盤掘削時注意する事。

施工年度	令和 年度
工事名	道建工第 号 市道田村120号線外 改良工事
路線名	認定外市道
工事箇所	土浦市 田村町 地内
図面種別	計画平面図
縮尺	S=1:250
図面番号	全 30葉の内 16号 (/)
内容表示	～

道建工 第 号 市道田村120号線外 改良工事

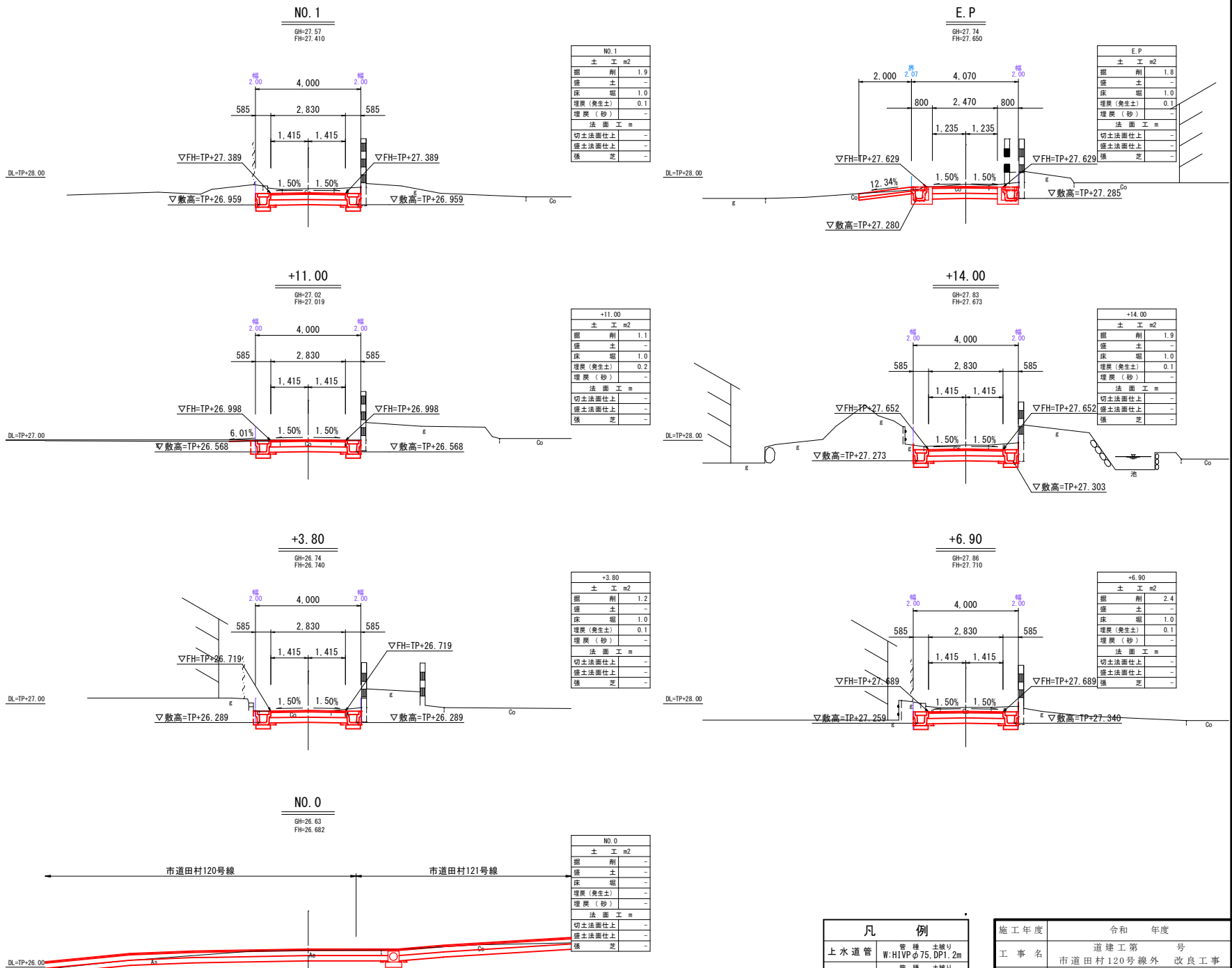
土浦市田村町 地内

縦断図 V=1:100
H=1:250



現況	測点	単距	追距	加高	地盤高	計		画面
						センター 計画高	切土盛土	
NO.0	+3.80	0.00 0.92	2.50 1.30	-0.92 0.00	26.63	26.682 26.682	0.052	右側溝敷設高
					26.74	26.707	0.000	左側溝敷設高
					27.02	26.740		右側溝天端高
					27.57	26.719		左側溝天端高
					27.86	26.998		センター勾配
NO.1	+11.00	9.00	6.90	20.00	27.02	27.019		
					27.57	27.410	0.160	
					27.86	27.710	0.150	
					27.83	27.673	0.157	
					27.74	27.650	0.090	
+6.90	+17.59 +P	3.59 0.80			27.74	27.650	0.090	
					27.74	27.650	0.090	

横断図 S=1:100



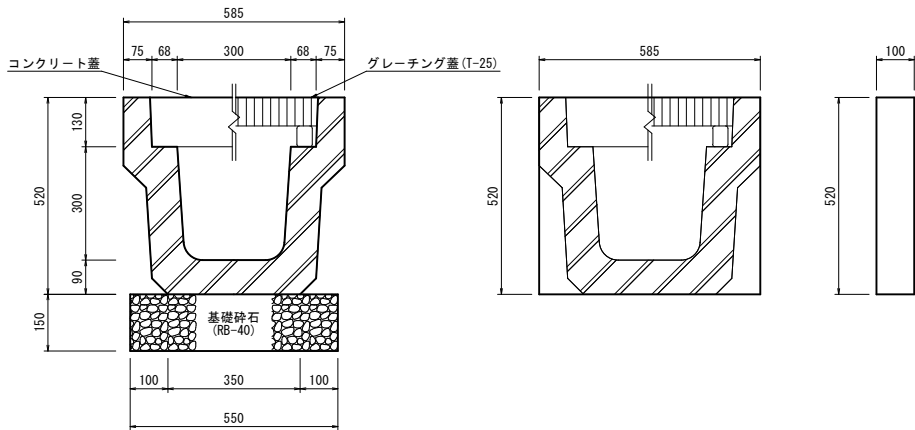
※地埋設管の位置・高さは、台帳等の資料による推定線である。
施工前の各関係機関管理者との事前協議・試掘を行い、埋設管の位置又は土破りを確認し施工する事。

凡 例	
上水道管	管 種 土 破り W:H1Pφ75, DP1.2m
下水道管	管 種 土 破り D:VUφ200, DP1.2m

施工年度	令和 年度
工事名	道建工 第 号 市道田村120号線外 改良工事
路線名	認定外市道
工事箇所	土 浦 市 田 村 町 地 内
図面種別	縦断図・横断図
縮 尺	図 示
図面番号	全 30葉の内 17号 (/)
内容表示	NO.0 ~ E.P

長尺U字溝標準図

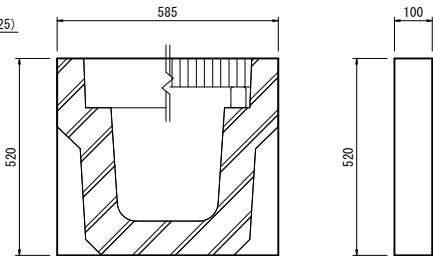
S=1:10



長尺U字溝 数量表						10m当り
名 称 (b1) × (h1)	基礎砕石 RB-40	側溝本体	蓋 コンクリート	グレーチング	本体重量	
単 位	m ²	本	枚	枚	kg	
KUR 300×300	5.50	5.0	9.0	1.0	560	

小口止工標準図

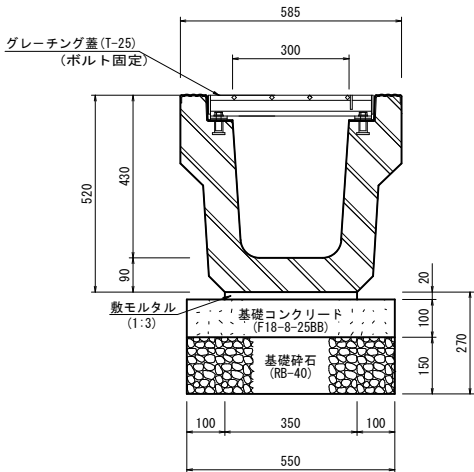
S=1:10



小口止工（長尺U字溝） 数量表						1.0箇所当り
名 称	長尺U字溝 (b1) × (h1)	寸 法 B H	コンクリート F18-8-25BB	型 枠	型 枠	
単 位	mm	mm	m ²	m ²	m ²	
1型	300×300	585 520	0.03	0.71		

横断側溝工300×300

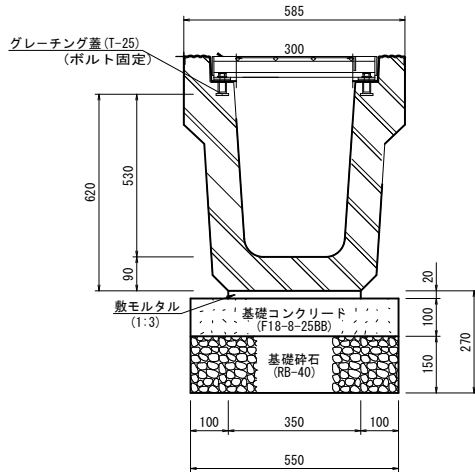
S=1:10



横断側溝（天端勾配型） 数量表						10.0m当
名 称	規 格	計 算 式	単位	数 量		
基礎砕石	RB-40	0.55×10.0	m ²	5.50		
基礎コンクリート	F18-8-25BB	0.55×0.10×10.0	m ³	0.55		
敷モルタル	1:3	0.35×0.02×10.0	m ³	0.07		
側 溝	300×300	701kg/本 10.0÷2.00	本	5.0		

横断側溝工300×400

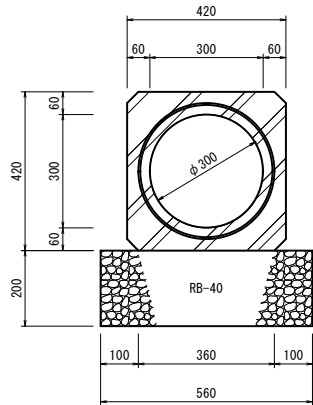
S=1:10



横断側溝 数量表						10.0m当
名 称	規 格	計 算 式	単位	数 量		
基礎砕石	RB-40	0.55×10.0	m ²	5.50		
基礎コンクリート	F18-8-25BB	0.55×0.10×10.0	m ³	0.55		
敷モルタル	1:3	0.35×0.02×10.0	m ³	0.07		
側 溝	300×400	701kg/本 10.0÷2.00	本	5.0		

横断暗渠工φ300

S=1:10



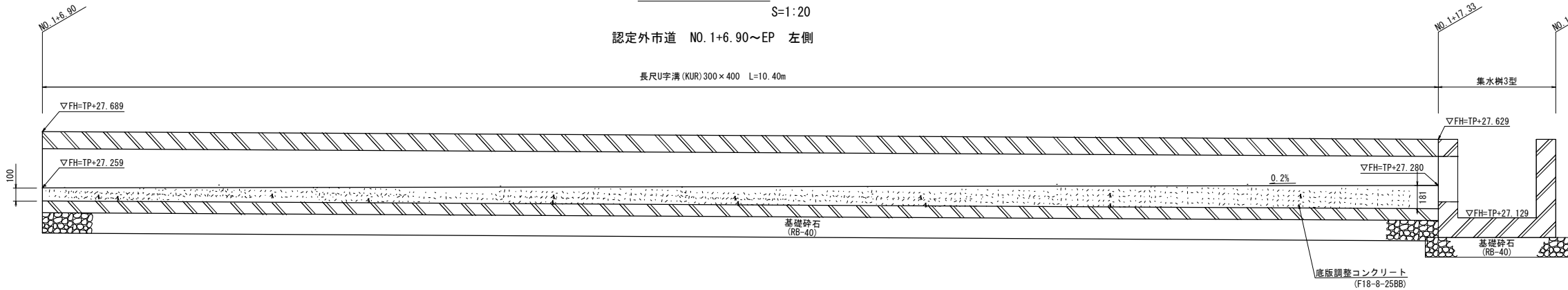
横断暗渠工 数量表						10m当り
名 称	寸 法	基礎砕石 RB-40	横断暗渠	本体重量		
φ (D)	b w1 W	m ²	本	kg		
単位	mm mm mm					
CSB I型 φ300	420 360 560	5.60	4.17	610		

可変側溝構造図

S=1:20

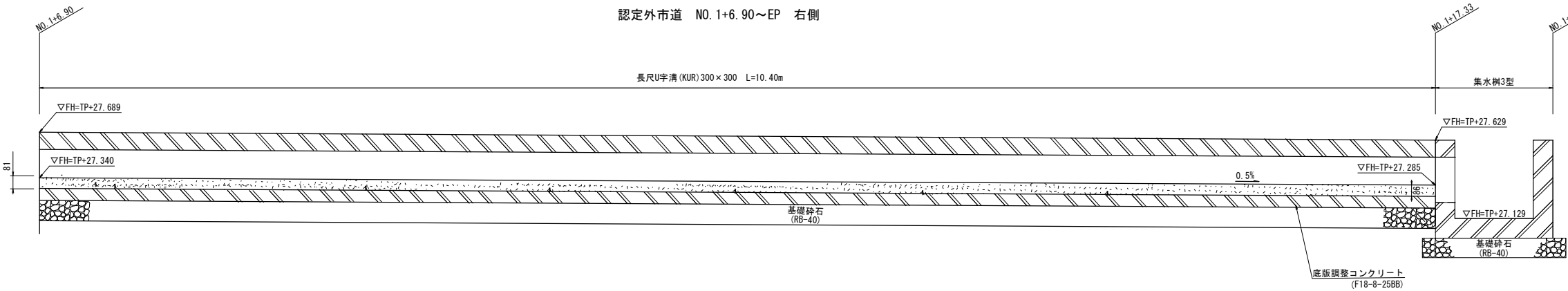
認定外市道 NO.1+6.90~EP 左側

長尺U字溝 (KUR) 300×400 L=10.40m



認定外市道 NO.1+6.90~EP 右側

長尺U字溝 (KUR) 300×300 L=10.40m



長尺U字溝 (KUR) 300×400 数量表

1.0式当

名 称	規 格	計 算 式	単位	数 量
基礎砕石	RB-40	0.55×10.4	m ²	5.72
底板調整 コンクリート	F18-8-25BB	(0.10+0.181)/2×0.30×10.40	m ³	0.44
側 溝	300×400	719kg/本 L=10.4m	本	11.0

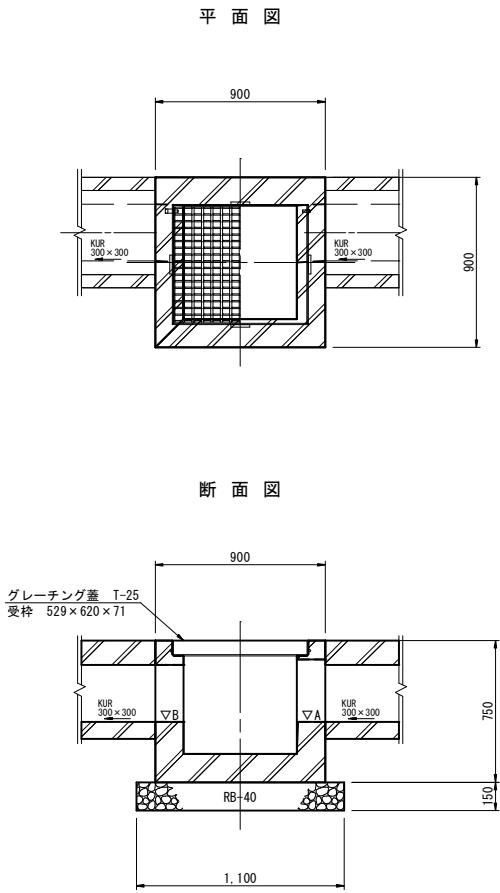
長尺U字溝 (KUR) 300×300 数量表

1.0式当

名 称	規 格	計 算 式	単位	数 量
基礎砕石	RB-40	0.55×10.4	m ²	5.72
底板調整 コンクリート	F18-8-25BB	(0.081+0.086)/2×0.30×10.40	m ³	0.13
側 溝	300×300	560kg/本 L=10.4m	本	11.0

施工年度	令和 年度
工 事 名	道 建 工 第 号 市 道 田 村 120号 線 外 改 良 工 事
路 線 名	市道田村120号線外
工事箇所	土 浦 市 田 村 町 地 内
図面種別	小 構 造 物 構 造 図 (1/4)
縮 尺	図 示
図面番号	全 30葉の内 19号 (1/4)
内容表示	～

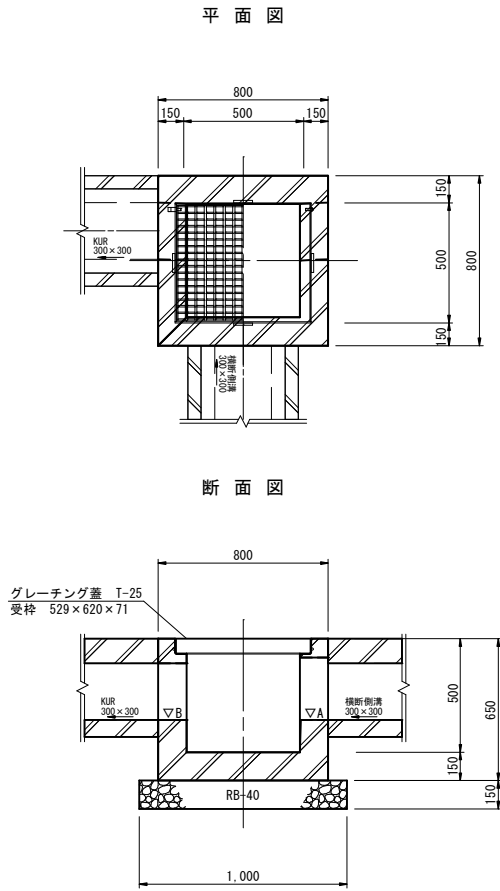
集水桧2型 S=1:20



集水桧2型 敷高一覧表

測点	接続形式	流入断面	流出断面	接続角	計画高
120号線 NO. 12+1.92右側	横断側溝 300×300	横断側溝 300×300	横断側溝 300×300	β1・β2・β3	▽A・▽B・▽C
120号線 NO. 12+4.84左側	横断側溝 300×300	横断側溝 300×300	横断側溝 300×300	β1・β2・β3	▽A・▽B・▽C
121号線 NO. 0+3.25左側	横断側溝 300×300	横断側溝 300×300	横断側溝 300×300	β1・β2・β3	▽A・▽B・▽C
122号線 NO. 0+0.21右側	横断側溝 300×300	横断側溝 300×300	横断側溝 300×300	β1・β2・β3	▽A・▽B・▽C
123号線 NO. 0+0.13左側	横断側溝 300×300	横断側溝 300×300	横断側溝 300×300	β1・β2・β3	▽A・▽B・▽C
123号線 NO. 4+3.45左側	横断側溝 300×300	横断側溝 300×300	横断側溝 300×300	β1・β2・β3	▽A・▽B・▽C
123号線 NO. 4+3.45右側	横断側溝 300×300	横断側溝 300×300	横断側溝 300×300	β1・β2・β3	▽A・▽B・▽C

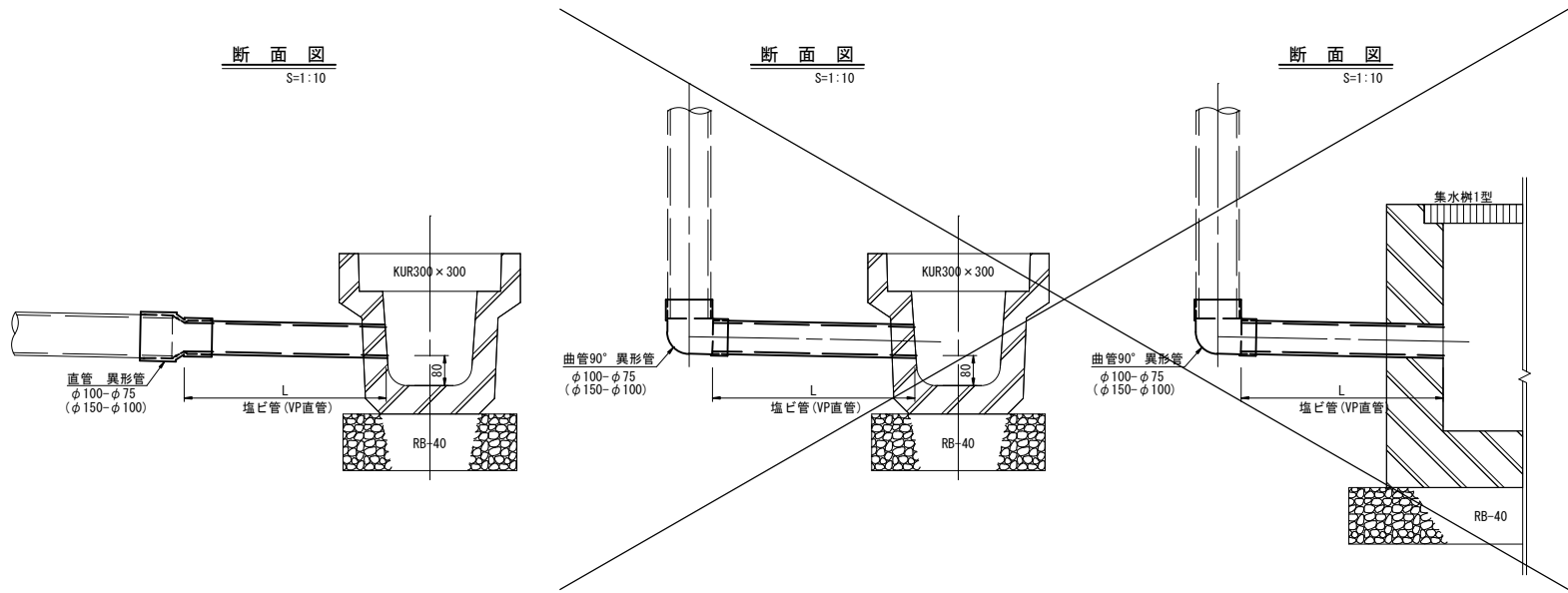
集水桧3型 S=1:20



集水桧2型 敷高一覧表

測点	接続形式	流入断面	流出断面	接続角	計画高
認定外市道 NO. 1+17.36左側	横断側溝 300×300	横断側溝 300×300	横断側溝 300×300	β1・β2・β3	▽A・▽B・▽C
認定外市道 NO. 1+17.33右側	横断側溝 300×300	横断側溝 300×300	横断側溝 300×300	β1・β2・β3	▽A・▽B・▽C

塩ビ管接続工 S=1:10



塩ビ管接続工 数量表

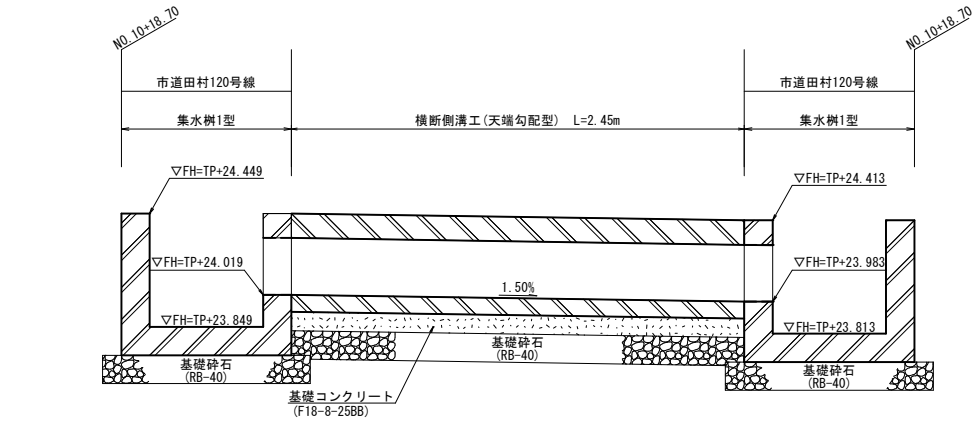
名称	測点	塩ビ管 (VP直管)		直管 異形管		曲管90°	曲管90° 異形管	
		φ100	φ75	φ150-φ100	φ100-φ75	φ100	φ150-φ100	φ100-φ75
120号線 ① φ100	NO. 8+3.2 左	1.0				1.0		
120号線 ② φ150	NO. 8+11.2 左	0.6					1.0	
120号線 ③ φ150	NO. 8+11.7 左	0.8					1.0	
120号線 ④ φ100	NO. 8+11.9 左	0.8				1.0		
小計		3.2				2.0	2.0	
121号線 ① φ100	NO. 0+4.6 右		0.5		1.0			
121号線 ② φ100	NO. 1+1.6 左		0.5		1.0			
小計			1.0		2.0			
123号線 ① φ100	NO. 0+3.0 左		0.5					1.0
123号線 ② φ150	NO. 0+8.8 右	0.5		1.0				
123号線 ③ φ100	NO. 2+11.3 左		0.5		1.0			
123号線 ④ φ100	NO. 4+4.5 左		0.5					1.0
小計		0.5	1.5	1.0	1.0			2.0
合計			1.0		2.0			

施工年度	令和 年度
工事名	道建工第 号
路線名	市道田村120号線外 改良工事
工事箇所	土浦市 田村町 地内
図面種別	小 構 造 物 構 造 図 (2/4)
縮 尺	図 示
図面番号	全 30葉の内 20号 (2/4)
内容表示	～

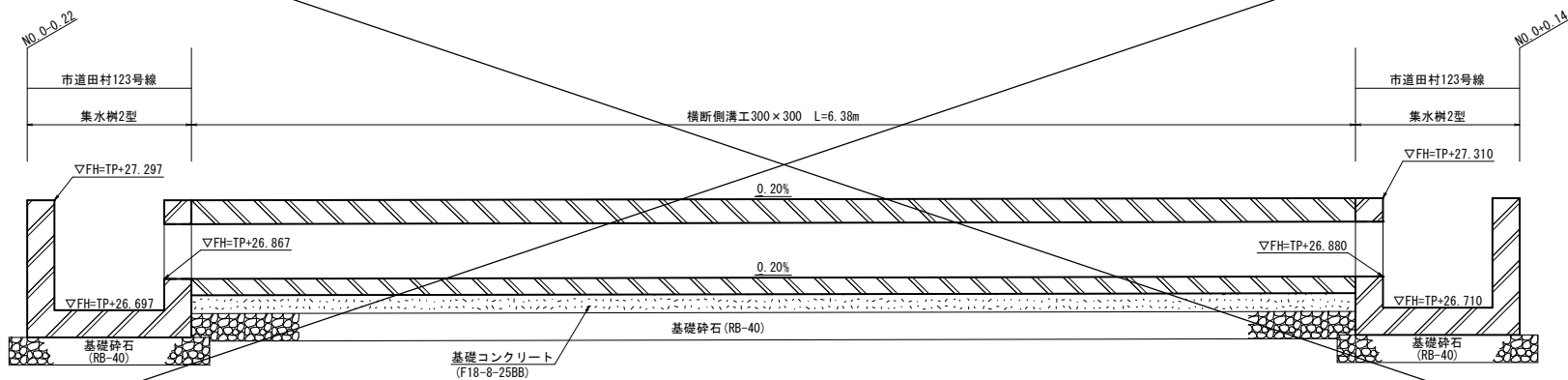
横断側溝工,暗渠工詳細図

S=1:20

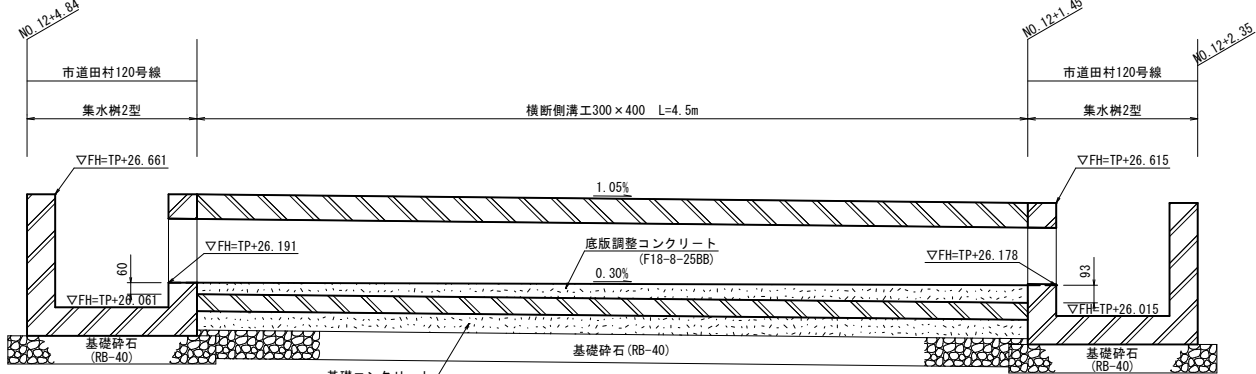
市道田村120号線 NO.10+18.70



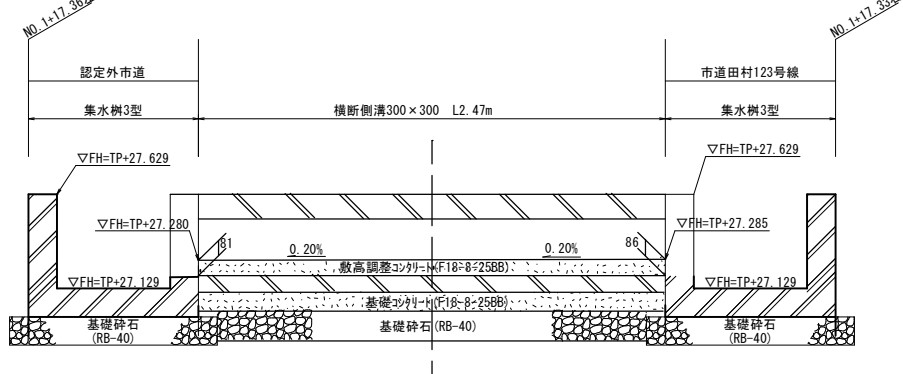
市道田村123号線 NO.0



市道田村120号線 NO.12+5.27

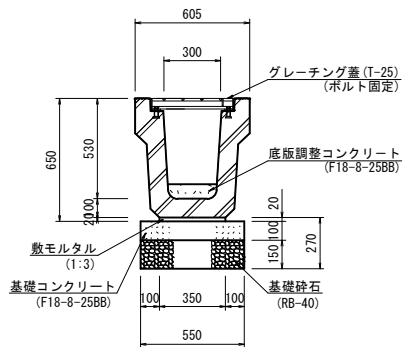


認定外市道 NO.1+17.33



横断側溝工300×400

S=1:20



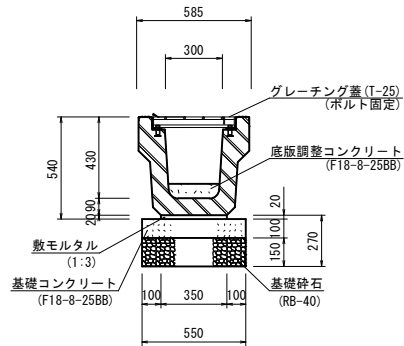
横断側溝工300×400 数量表

1.0箇所当

名称	規格	計算式	単位	数量
基礎砕石	RB-40	0.55×4.50	m ²	2.48
基礎コンクリート	F18-8-25BB	0.55×0.10×4.50	m ³	0.25
敷モルタル	1:3	0.35×0.02×4.50	m ²	0.03
底板調整コンクリート	F18-8-25BB	(0.06+0.093)/2×0.30×4.50	m ³	0.10
側溝	300×400	856kg/本 4.50÷2.00	本	2.3

横断側溝工300×300

S=1:20

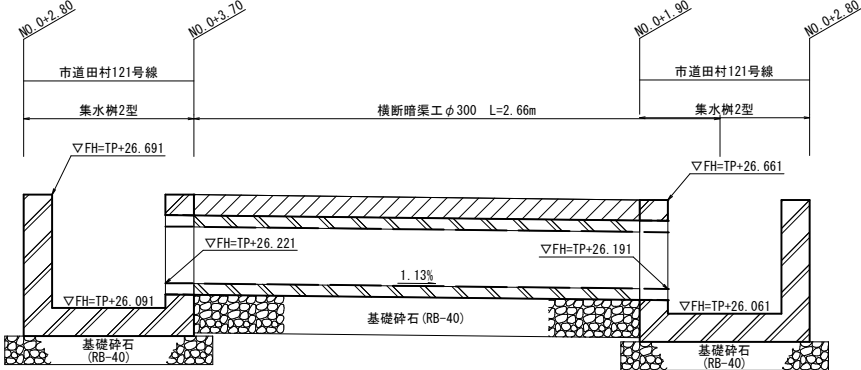


横断側溝工300×300 数量表

1.0箇所当

名称	規格	計算式	単位	数量
基礎砕石	RB-40	0.55×2.47	m ²	1.35
基礎コンクリート	F18-8-25BB	0.55×0.10×2.47	m ³	0.13
敷モルタル	1:3	0.35×0.02×2.47	m ²	0.01
底板調整コンクリート	F18-8-25BB	(0.081+0.086)/2×0.30×2.47	m ³	0.06
側溝	300×300	856kg/本 2.47÷2.00	本	1.2

市道田村121号線 NO.0+3.25

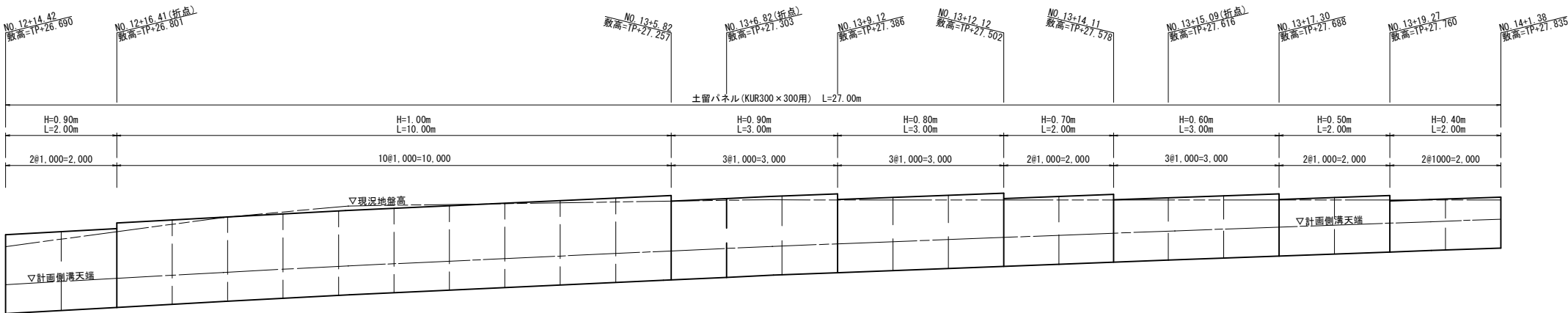


施工年度	令和 年度
工事名	道建工第 号
路線名	市道田村120号線外 改良工事
工事箇所	市道田村120号線外
図面種別	土浦市 田村町 地内
縮尺	小 構造物 構造図(3/4)
図面番号	全 30葉の内 21号 (3/4)
内容表示	～

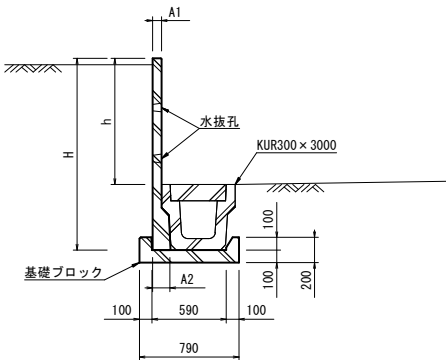
土留パネル (KUR300×300用)

S=1:50

市道田村120号線 NO. 12+14.42～NO. 14+1.38



標準断面図 S=1:30



土留パネル 数量表

1.0箇所当

名称	規格	計算式	単位	数量
土留パネル	h=400	L=2.00m	枚	2.0
	h=500	L=2.00m	枚	2.0
	h=600	L=3.00m	枚	3.0
	h=700	L=2.00m	枚	2.0
	h=800	L=3.00m	枚	3.0
	h=900	L=2.00m+3.00m	枚	5.0
	h=1,000	L=10.00m	枚	10.0
基礎ブロック	KUR 300×300用	L=23.00m (h=600～1000)	個	24.0

土留パネル寸法表

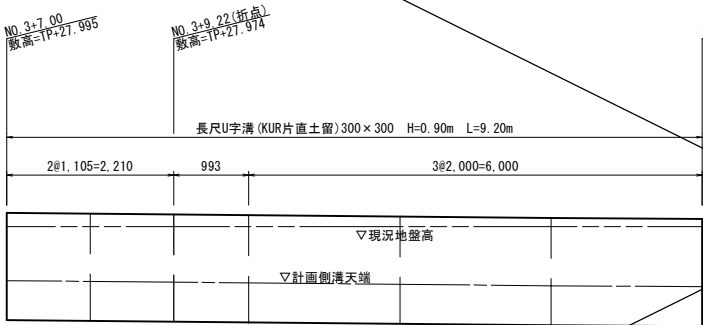
名称	寸法			製品長 (mm)	参考重量 (kg)
h (mm)	H (mm)	A1 (mm)	A2 (mm)		
400	920	50	123	998	153
500	1,020				165
600	1,120				227
700	1,220				244
800	1,320	70	143		260
900	1,420				277
1,000	1,520				294

長尺U字溝 (KUR片直土留) 300×300

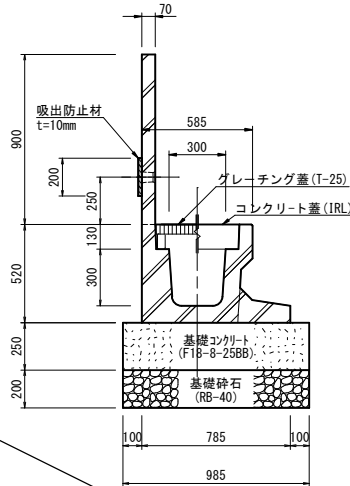
S=1:50

市道田村123号線 NO. 3+7.00～NO. 3+16.20

NO. 3+19.89～NO. 4+1.52



標準断面図 S=1:20



長尺U字溝 (KUR片直土留) 300×300 数量表

1.0箇所当

名称	規格	計算式	単位	数量
基礎砕石	RB-40	0.985×9.20	m ²	9.06
基礎コンクリート	F18-8-258B	0.985×0.25×9.20	m ³	2.27
長尺U字溝 (KUR) 300×300	片直土留 h=900 L=9.20m	1121kg/本	本	6.0
コンクリート蓋	KUR 300×300用	L=9.20m	枚	9.0
吸出防止材	t=10mm	9.20×0.20	m ²	1.84

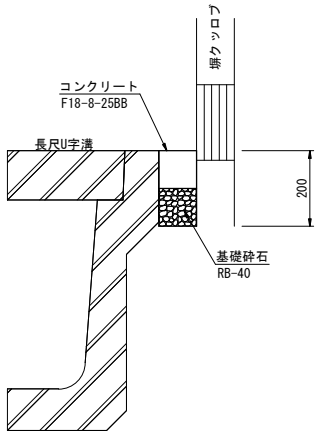
長尺U字溝 (KUR片直土留) 300×300 数量表

1.0箇所当

名称	規格	計算式	単位	数量
基礎砕石	RB-40	0.985×1.66	m ²	1.64
基礎コンクリート	F18-8-258B	0.985×0.25×1.66	m ³	0.41
長尺U字溝 (KUR) 300×300	片直土留 h=900 L=1.66m	1121kg/本	本	2.0
コンクリート蓋	KUR 300×300用	L=1.66m	枚	2.0
吸出防止材	t=10mm	1.66×0.20	m ²	0.33

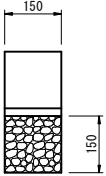
施工年度	令和 年度
工事名	道建工第 号 市道田村120号線外 改良工事
路線名	市道田村120号線外
工事箇所	土浦市 田村町 地内
図面種別	小 構 造 物 構 造 図 (4/4)
縮 尺	図 示
図面番号	全 30葉の内 22号 (4/4)
内容表示	～

間詰コンクリート標準図 S=1:10



間詰コンクリート 数量表		1.0箇所当り		
名 称	測 点	面 積	基礎砕石 RB-40	コンクリート F18-8-25BB
		m ²	m ²	m ³
120号線 ①	NO. 1+19.8~NO. 5+4.2右	27.02	27.02	2.70
120号線 ②	NO. 8+11.2~NO. 10+19.7左	17.20	17.20	1.72
120号線 ③	NO. 12+7.6~NO. 13+8.5右	1.59	1.59	0.16
小 計		1.59	1.59	0.16
121号線 ①	NO. 0+1.6~NO. 0+4.5右	0.35	0.35	0.04
121号線 ②	NO. 0+3.5~NO. 0+4.7左	0.28	0.28	0.03
121号線 ③	IP. 1~NO. 1+1.8左	1.05	1.05	0.11
小 計		1.68	1.68	0.18
123号線 ①	NO. 0+2.6~NO. 3+6.3左	6.75	6.75	0.68
123号線 ②	NO. 4+9.7~IP. 4右	1.68	1.68	0.17
小 計		8.43	8.43	0.85
認定外 ①	NO. 0+2.2~NO. 0+7.5左	0.59	0.59	0.06
小 計		0.59	0.59	0.06
合 計		3.86	3.86	0.40

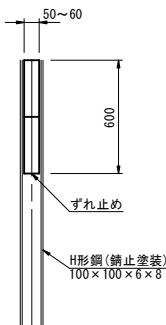
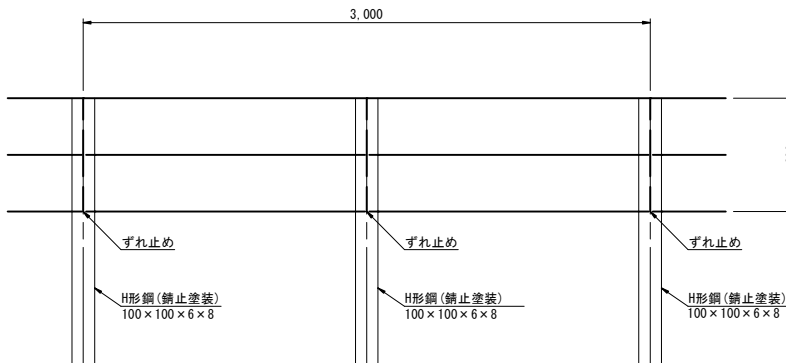
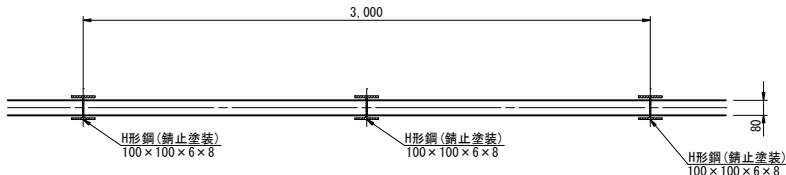
地先境界ブロック S=1:10



地先境界ブロック 数量表		10m当り		
名 称 (B) × (H)	基礎砕石 RB-40	敷モルタル 1 : 3	地先境界 ブロック	本体重量
単 位	m ²	m ²	本	kg
150 × 150	1.50	0.03	16.7	31

H鋼柵板土留工

S=1:20

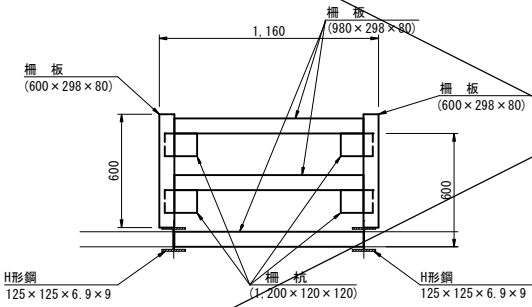


H鋼柵板土留工 数量表

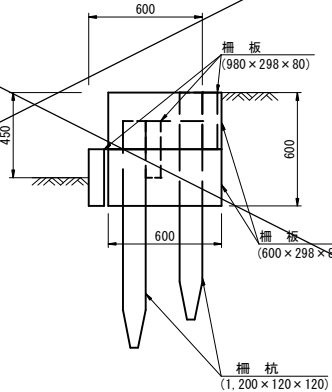
H鋼柵板土留工 数量表				1.0箇所当り				
名 称	測 点	延 長	柵板段数	H形鋼 (錆止塗装) 100 × 100 × 6 × 8	柵 板			
		m			L=980 枚	L=1,480 枚	t=50 2.0	t=60 2.0
121号線 ①	NO. 0+17.6~NO. 1+1.6 右	4.6	2.0	5.0	t=50 2.0	t=60 2.0	t=50 2.0	t=60 2.0
小 計		4.6		5.0	4.0		4.0	

階段工 S=1:20

平面図



側面図

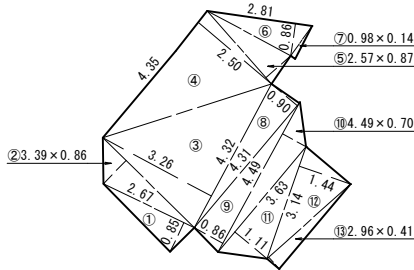


階段工 数量表		1.0箇所当り		
柵 杭	柵 板			
1,200 × 120 × 120	980 × 298 × 80	600 × 298 × 80		
本	枚	枚		
4.0	3.0	4.0		

施工年度	令和 年度
工 事 名	道建工第 号 市道田村120号線外 改良工事
路 線 名	市道田村120号線外
工事箇所	土浦市 田村町 地内
図面種別	附 帯 工 構 造 図
縮 尺	図 示
図面番号	全 30葉の内 23号 (/)
内容表示	～

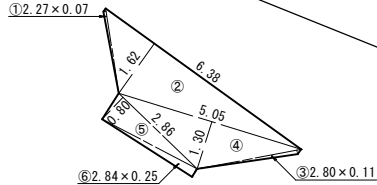
本線舗装展開図 S=1:100

120号線 NO. 12+1.45~NO. 12+7.70



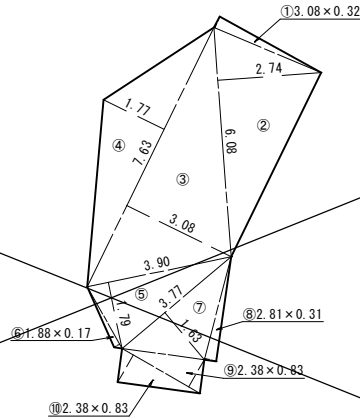
求積 番号	求積 形状	控除	計 算 式			
			底辺1 × (m)	高さ × (m)	定数	面積 (㎡)
1	三角		2.67	×	0.85 × 1/2 =	1.135
2	三角		3.39	×	0.86 × 1/2 =	1.458
3	三角		4.32	×	3.26 × 1/2 =	7.042
4	三角		4.35	×	2.50 × 1/2 =	5.438
5	三角		2.57	×	0.87 × 1/2 =	1.118
6	三角		2.81	×	0.86 × 1/2 =	1.208
7	三角		0.98	×	0.14 × 1/2 =	0.069
8	三角		4.31	×	0.90 × 1/2 =	1.940
9	三角		4.49	×	0.86 × 1/2 =	1.931
10	三角		4.49	×	0.70 × 1/2 =	1.572
11	三角		3.63	×	1.11 × 1/2 =	2.015
12	三角		3.14	×	1.44 × 1/2 =	2.261
13	三角		2.96	×	0.41 × 1/2 =	0.607
		○	横断側溝控除			= -0.103
計						27.691

123号線 NO. 0+0.24~NO. 0+2.60



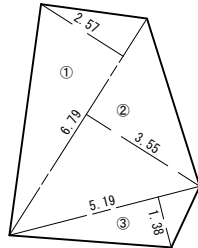
求積 番号	求積 形状	控除	計 算 式			
			底辺1 (m)	高さ (m)	定数	面積 (㎡)
1	三角		2.27	×	0.07 × 1/2	= 0.079
2	三角		6.38	×	1.62 × 1/2	= 5.168
3	三角		2.80	×	0.11 × 1/2	= 0.154
4	三角		5.05	×	1.30 × 1/2	= 3.283
5	三角		2.86	×	0.80 × 1/2	= 1.144
6	三角		2.84	×	0.25 × 1/2	= 0.355
計			10.183			

123号線 NO. 3+14.52~NO. 4+3.46



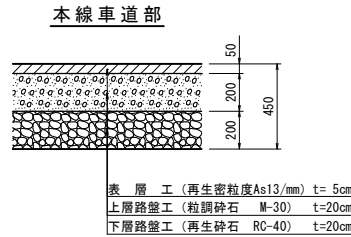
求積 番号	求積 形状	控除	計 算 式			
			底辺1 (m)	× (m)	高さ × 定数	面積 (㎡)
1	三角		3.08	×	0.32 × 1/2 =	0.493
2	三角		6.08	×	2.74 × 1/2 =	8.330
3	三角		7.63	×	3.08 × 1/2 =	11.75
4	三角		7.63	×	1.77 × 1/2 =	6.753
5	三角		3.90	×	1.79 × 1/2 =	3.491
6	三角		1.88	×	0.17 × 1/2 =	0.160
7	三角		3.77	×	1.63 × 1/2 =	3.073
8	三角		2.81	×	0.31 × 1/2 =	0.436
9	三角		2.38	×	0.83 × 1/2 =	0.988
10	三角		2.38	×	0.83 × 1/2 =	0.988
計			36.462			

123号線 NO. 4+18.37~E. P



求積 番号	求積 形状	控除	計 算 式			
			底辺1 × (m)	高さ × (m)	定数	面積 (㎡)
1	三角		6.79 ×	2.57 ×	1/2 =	8.725
2	三角		6.79 ×	3.55 ×	1/2 =	12.052
3	三角		5.19 ×	1.38 ×	1/2 =	3.581
計			24.358			

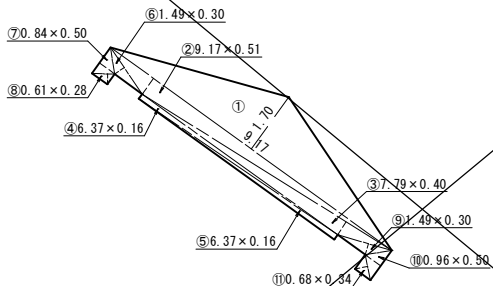
舗装構成図 S=1:20



本線取付舗装展開図

S=1:100

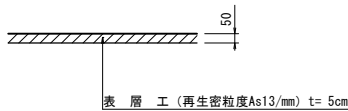
123号線 NO. 0-2.68~NO. 0-0.34



求積 番号	求積 形状	控除	計 算 式				
			底辺1 × (m)	高さ × (m)	定数	面積 (㎡)	
1	三角		9.17 ×	1.70 ×	1/2 =	7.795	
2	三角		9.17 ×	0.51 ×	1/2 =	2.338	
3	三角		7.79 ×	0.40 ×	1/2 =	1.558	
4	三角		6.37 ×	0.16 ×	1/2 =	0.510	
5	三角		6.37 ×	0.16 ×	1/2 =	0.510	
6	三角		1.49 ×	0.30 ×	1/2 =	0.224	
7	三角		0.84 ×	0.50 ×	1/2 =	0.210	
8	三角		0.61 ×	0.28 ×	1/2 =	0.085	
9	三角		1.49 ×	0.30 ×	1/2 =	0.224	
10	三角		0.96 ×	0.50 ×	1/2 =	0.240	
11	三角		0.68 ×	0.34 ×	1/2 =	0.116	
計							13.810

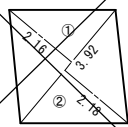
舗装構成図 S=1:20

本線取付舗装



砂利舗装展開図 S=1:100

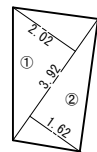
120号線 NO. 9+6.9~NO. 9+9.7



市道取付砂利舗装①

測 点	求積 番号	求積 形状	控除	計 算 式		
				底辺1 (m)	底辺2 (m)	面積 (㎡)
120号線 NO. 9+6.9 ~+9.7 (左側)	①	三角		3.92	× 2.16 × 1/2 =	4.23
	②	三角		3.92	× 2.18 × 1/2 =	4.27
計				砂利舗装 8.50		

認定外道路 E. P

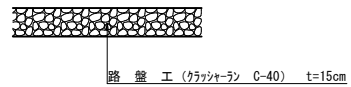


砂利舗装①

測 点	求積 番号	求積 形状	控除	計 算 式			
				底辺1 (m)	底辺2 (m)	高さ×定数 (m)	面積 (㎡)
認定外 E. P	①	三角		3.92	×	2.02 × 1/2 =	3.96
	②	三角		3.92	×	1.62 × 1/2 =	3.18
計							砂利舗装 7.14

舗装構成図 S=1:20

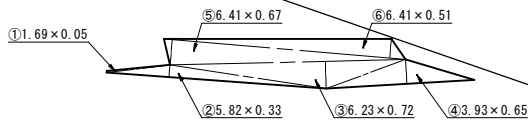
進入路砂利舗装



施工年度	令和 年度
工 事 名	道建工第 号 市道田村120号線外 改良工事
路 線 名	市道田村120号線外
工事箇所	土浦市 田村町 地内
図面種別	舗 装 工 展 開 図(1/2)
縮 尺	図 示
図面番号	全 30葉の内 24号 (1/2)
内容表示	~

出入口舗装展開図 S=1:100

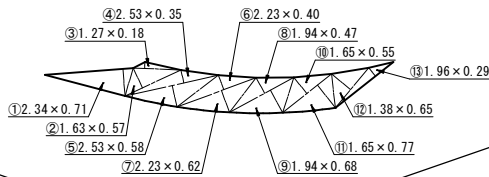
120号線 NO. 7+8. 8~NO. 7+18. 5



出入口① (Co)

測 点	求積 番号	求積 形状	控除	計 算 式			面積 (㎡)
				底辺1 (m)	底辺2 (m)	× 高さ×定数 (m)	
120号線 NO. 7+8. 8 ~+18. 5 (左側)	①	三角		1.69		× 0.05×1/2=	0.04
	②	三角		5.82		× 0.33×1/2=	0.96
	③	三角		6.23		× 0.72×1/2=	2.24
	④	三角		3.93		× 0.65×1/2=	1.28
	⑤	三角		6.41		× 0.67×1/2=	2.15
	⑥	三角		6.41		× 0.51×1/2=	1.63
計						Co舗装	8.30

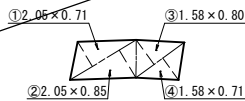
120号線 NO. 10+4. 6~NO. 10+10. 2



出入口② (Co)

測 点	求積 番号	求積 形状	控除	計 算 式			面積 (㎡)
				底辺1 (m)	底辺2 (m)	× 高さ×定数 (m)	
120号線 NO. 10+4. 6 ~+10. 2 (右側)	①	三角		2.34		× 0.71×1/2=	0.83
	②	三角		1.63		× 0.57×1/2=	0.46
	③	三角		1.27		× 0.18×1/2=	0.11
	④	三角		2.53		× 0.35×1/2=	0.44
	⑤	三角		2.53		× 0.58×1/2=	0.73
	⑥	三角		2.23		× 0.40×1/2=	0.45
	⑦	三角		2.23		× 0.62×1/2=	0.69
	⑧	三角		1.94		× 0.47×1/2=	0.46
	⑨	三角		1.94		× 0.68×1/2=	0.66
	⑩	三角		1.65		× 0.55×1/2=	0.45
	⑪	三角		1.65		× 0.77×1/2=	0.64
	⑫	三角		1.38		× 0.65×1/2=	0.45
	⑬	三角		1.96		× 0.29×1/2=	0.28
計						Co舗装	6.65

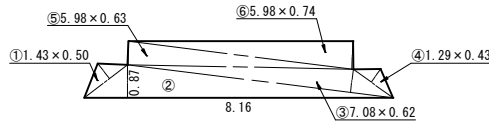
120号線 NO. 10+19. 7~NO. 11+2. 6



出入口③ (Co)

測 点	求積 番号	求積 形状	控除	計 算 式			面積 (㎡)
				底辺1 (m)	底辺2 (m)	× 高さ×定数 (m)	
120号線 NO. 10+19. 7 ~NO. 11+2. 6 (左側)	①	三角		2.05		× 0.71×1/2=	0.73
	②	三角		2.05		× 0.85×1/2=	0.87
	③	三角		1.58		× 0.80×1/2=	0.63
	④	三角		1.58		× 0.71×1/2=	0.56
計						Co舗装	2.79

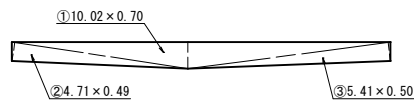
121号線 NO. 0+4. 6~NO. 0+12. 8



出入口① (Co)

測 点	求積 番号	求積 形状	控除	計 算 式			面積 (㎡)
				底辺1 (m)	底辺2 (m)	× 高さ×定数 (m)	
121号線 NO. 0+4. 6 ~+12. 8 (左側)	①	三角		1.43		× 0.50×1/2=	0.36
	②	三角		8.16		× 0.87×1/2=	3.55
	③	三角		7.08		× 0.62×1/2=	2.19
	④	三角		1.29		× 0.43×1/2=	0.28
	⑤	三角		5.98		× 0.63×1/2=	1.88
	⑥	三角		5.98		× 0.74×1/2=	2.21
計						Co舗装	10.47

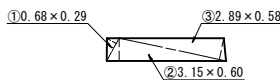
121号線 NO. 0+5. 3~NO. 0+15. 4



出入口② (Co)

測 点	求積 番号	求積 形状	控除	計 算 式			面積 (㎡)
				底辺1 (m)	底辺2 (m)	× 高さ×定数 (m)	
121号線 NO. 0+5. 3 ~+15. 4 (右側)	①	三角		10.02		× 0.70×1/2=	3.51
	②	三角		4.71		× 0.49×1/2=	1.15
	③	三角		5.41		× 0.50×1/2=	1.35
計						Co舗装	6.01

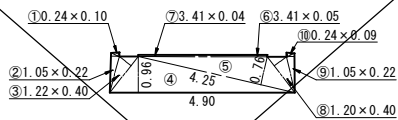
121号線 E.P



出入口③ (Co)

測 点	求積 番号	求積 形状	控除	計 算 式			面積 (㎡)
				底辺1 (m)	底辺2 (m)	× 高さ×定数 (m)	
121号線 EP	①	三角		0.68		× 0.29×1/2=	0.10
	②	三角		3.15		× 0.60×1/2=	0.95
	③	三角		2.89		× 0.58×1/2=	0.84
計						Co舗装	1.89

123号線 NO. 0+12. 8~NO. 0+17. 7

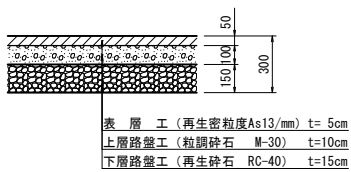


出入口① (Co)

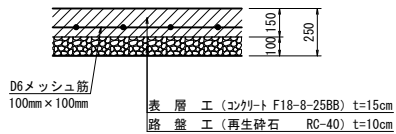
測 点	求積 番号	求積 形状	控除	計 算 式			面積 (㎡)
				底辺1 (m)	底辺2 (m)	× 高さ×定数 (m)	
123号線 NO. 0+12. 8 ~+17. 7 (右側)	①	三角		0.24		× 0.10×1/2=	0.01
	②	三角		1.05		× 0.22×1/2=	0.12
	③	三角		1.22		× 0.40×1/2=	0.24
	④	三角		4.90		× 0.96×1/2=	2.35
	⑤	三角		4.25		× 0.76×1/2=	1.62
	⑥	三角		3.41		× 0.05×1/2=	0.09
	⑦	三角		3.41		× 0.04×1/2=	0.07
	⑧	三角		1.20		× 0.40×1/2=	0.24
	⑨	三角		1.05		× 0.22×1/2=	0.12
	⑩	三角		0.24		× 0.09×1/2=	0.01
計						Co舗装	4.87

舗装構成図 S=1:20

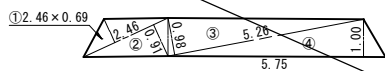
出入口舗装 (As)



出入口舗装 (Co)



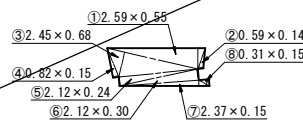
123号線 NO. 2+4. 6~NO. 2+12. 6



出入口② (Co)

測 点	求積 番号	求積 形状	控除	計 算 式			面積 (㎡)
				底辺1 (m)	底辺2 (m)	× 高さ×定数 (m)	
123号線 NO. 2+4. 6 ~+12. 6 (右側)	①	三角		2.46		× 0.69×1/2=	0.85
	②	三角		2.46		× 0.91×1/2=	1.12
	③	三角		5.26		× 0.98×1/2=	2.58
	④	三角		5.75		× 1.00×1/2=	2.88
計						Co舗装	7.43

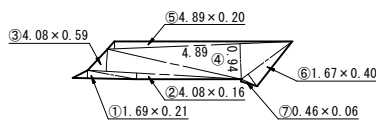
123号線 NO. 3+16. 3~NO. 3+19. 8



出入口③ (Co)

測 点	求積 番号	求積 形状	控除	計 算 式			面積 (㎡)
				底辺1 (m)	底辺2 (m)	× 高さ×定数 (m)	
123号線 NO. 3+16. 3 ~+19. 8 (左側)	①	三角		2.59		× 0.55×1/2=	0.71
	②	三角		0.59		× 0.14×1/2=	0.04
	③	三角		2.45		× 0.68×1/2=	0.83
	④	三角		0.82		× 0.15×1/2=	0.06
	⑤	三角		2.12		× 0.24×1/2=	0.25
	⑥	三角		2.12		× 0.30×1/2=	0.32
	⑦	三角		2.37		× 0.15×1/2=	0.18
	⑧	三角		0.31		× 0.15×1/2=	0.02
計						Co舗装	2.41

認定外道路 NO. 1+14. 2~NO. 1+19. 1



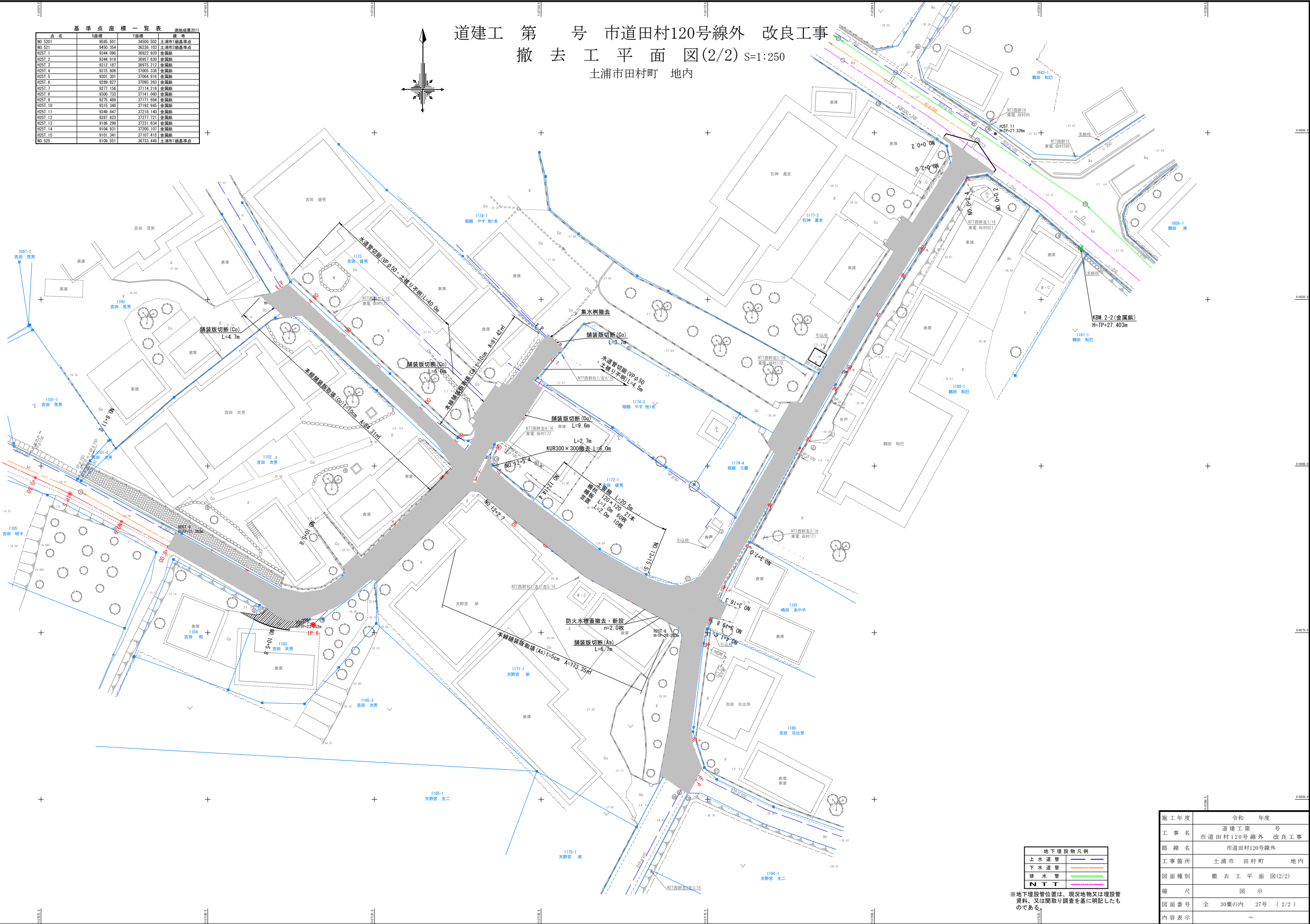
出入口① (Co)

測 点	求積 番号	求積 形状	控除	計 算 式			面積 (㎡)
				底辺1 (m)	底辺2 (m)	× 高さ×定数 (m)	
認定外 NO. 1+14. 2 ~+19. 1 (左側)	①	三角		1.69		× 0.21×1/2=	0.18
	②	三角		4.08		× 0.16×1/2=	0.33
	③	三角		4.08		× 0.59×1/2=	1.20
	④	三角		4.89		× 0.94×1/2=	2.30
	⑤	三角		4.89		× 0.20×1/2=	0.49
	⑥	三角		1.67		× 0.40×1/2=	0.33
	⑦	三角		0.46		× 0.06×1/2=	0.01
計						Co舗装	4.84

施工年度	令和 年度
工 事 名	道建工第 号 市道田村120号線外 改良工事
路 線 名	市道田村120号線外
工事箇所	土浦市 田村町 地内
図面種別	舗 装 工 展 開 図(2/2)
縮 尺	図 示
図面番号	全 30葉の内 25号 (2 / 2)
内容表示	~

基準点座標一覧表 測地成果2011			
点名	X座標	Y座標	備考
NO.5201	9585.501	34500.502	土浦市1級基準点
NO.521	9450.354	38236.103	土浦市2級基準点
H251.1	9344.090	36922.920	金属版
H251.2	9344.919	36957.630	金属版
H251.3	9312.187	36975.212	金属版
H251.4	9315.606	37005.336	金属版
H251.5	9301.301	37064.916	金属版
H251.6	9289.827	37095.263	金属版
H251.7	9277.160	37114.218	金属版
H251.8	9300.723	37141.060	金属版
H251.9	9275.489	37171.694	金属版
H251.10	9315.340	37192.945	金属版
H251.11	9349.847	37218.140	金属版
H251.12	9367.823	37277.721	金属版
H251.13	9186.299	37231.634	金属版
H251.14	9104.931	37200.107	金属版
H251.15	9101.341	37107.415	金属版
NO.525	8109.581	38733.449	土浦市1級基準点

道建工 第 号 市道田村120号線外 改良工事
撤 去 工 平 面 図(2/2) S=1:250
土浦市田村町 地内



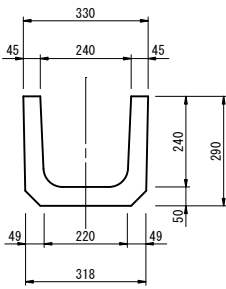
地下埋設物凡例	
上水道管	—
下水道管	—
排水管	—
NTT	—

※地下埋設管位置は、現況地物又は埋設管資料、又は開掘調査を基に明記したものである

施工年度	令和 年度
工事名	道建工第 号 市道田村120号線外 改良工事
路線名	市道田村120号線外
工事箇所	土浦市 田村町 地内
図面種別	撤去工平面図(2/2)
縮尺	図示
図面番号	全 30葉の内 27号 (2/2)
内容表示	～

U形側溝240

S=1:10



取壊量(二次製品)
側溝本体 A=0.04㎡/m

長尺U字溝蓋

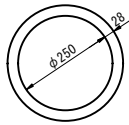
S=1:10
(コンクリート蓋)



取壊量(二次製品)
コンクリート蓋 A=0.07㎡/m
(L=0.5m/枚)

HPφ250

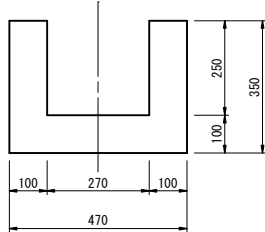
S=1:10



取壊量(二次製品)
暗渠本体 A=0.02㎡/m

現場打側溝270×250

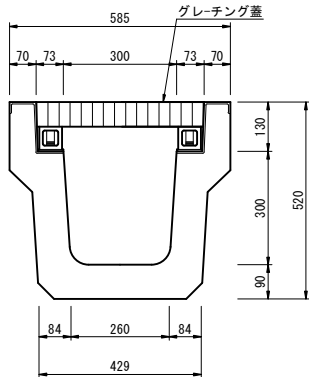
S=1:10



取壊量(無筋構造物)
側溝本体 A=0.10㎡/m

KUR300×300

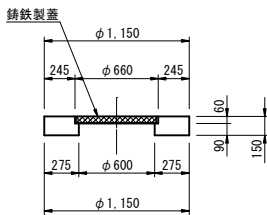
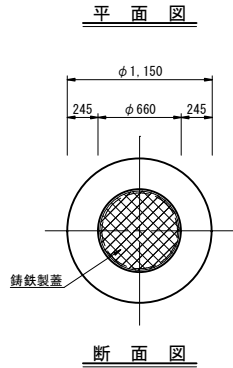
S=1:10



取壊量(二次製品)
側溝本体 A=0.04㎡/m
スクラップ処理
グレーチング蓋 V=40.4kg/枚

防火水槽蓋

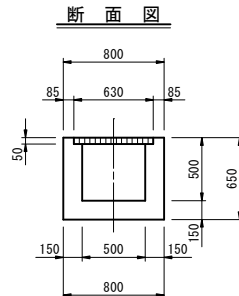
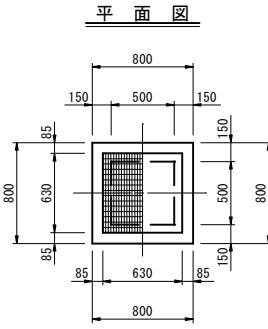
S=1:30



取壊量(無筋構造物)
蓋枠 V=0.11㎡/枚
スクラップ処理
铸铁製蓋 V=82.0kg/枚

集水枳

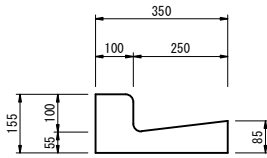
S=1:30



取壊量(無筋構造物)
樹本体 V=0.28㎡
スクラップ処理
グレーチング蓋 V=28.5kg/枚

L形側溝250

S=1:10

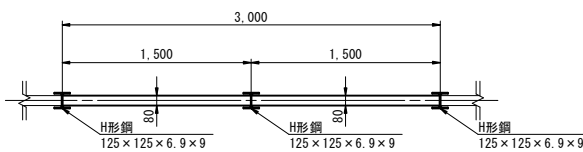


取壊量(二次製品)
側溝本体 A=0.03㎡/m

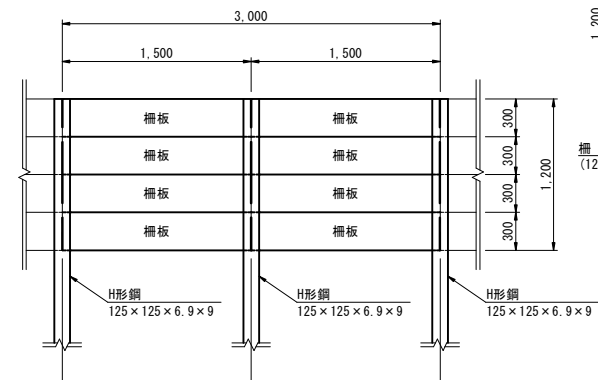
簡易土留柵

S=1:30

平面図



側面図

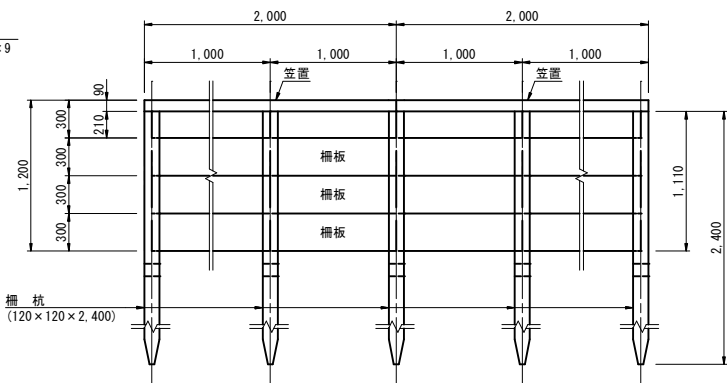


取壊量(二次製品)
柵板(t=6cm) V=0.03㎡/枚
柵板(t=8cm) V=0.04㎡/枚
スクラップ処理
H形鋼 V=23.6kg/m

土留柵

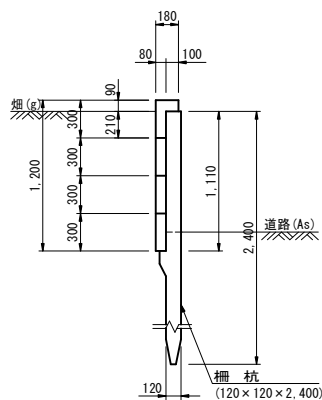
S=1:30

側面図



取壊量(二次製品)
笠置(L=2.0m) V=0.07㎡/枚
柵板(L=1.0m) V=0.02㎡/枚
柵杭(L=2.4m) V=0.03㎡/本

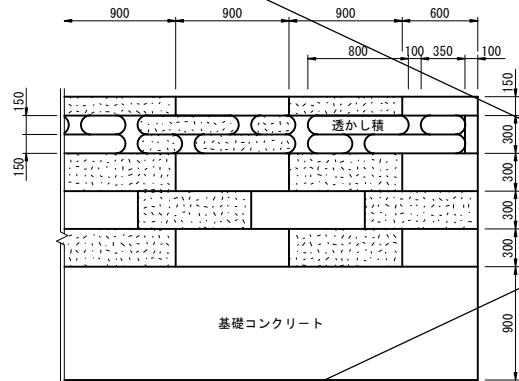
断面図



ブロック塀①

S=1:30

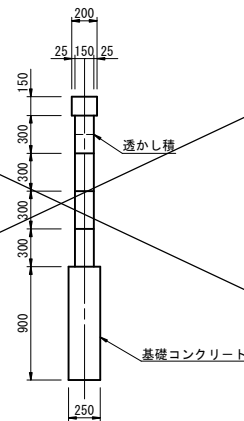
側面図



取壊量(軟岩自然状態)
大谷石 V=0.05㎡/段/m
笠置 V=0.03㎡/m
透かし積部 V=0.04㎡/m
基礎コンクリート V=0.23㎡/m

取壊量(無筋構造物)
水槽本体 V=2.74㎡/箇所
水槽蓋 V=0.59㎡
管理蓋 V=0.02㎡

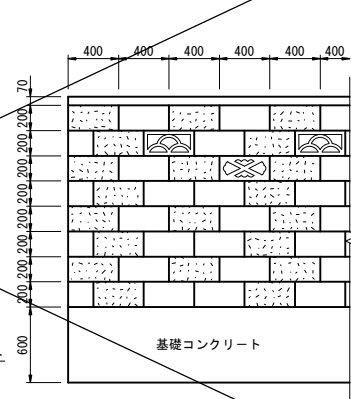
断面図



ブロック塀②

S=1:30

側面図



取壊量(無筋構造物)
ブロック塀t=0.10m V=0.02㎡/段/m
ブロック塀t=0.12m V=0.02㎡/段/m
笠置 V=0.01㎡/m
基礎コンクリート V=0.09㎡/m

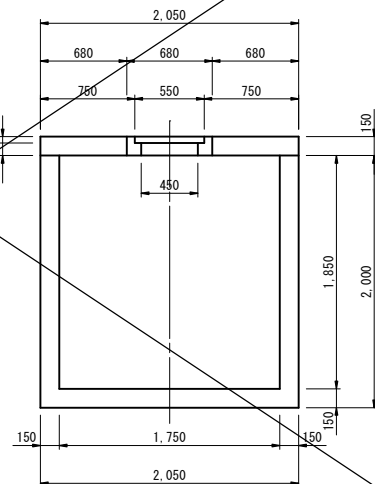
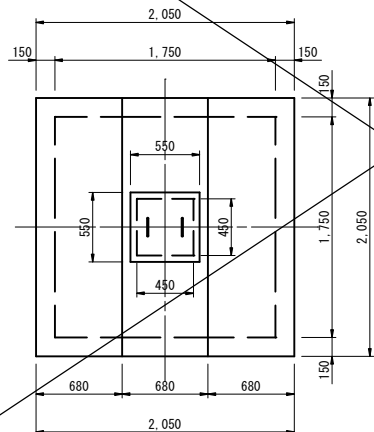
断面図



防火貯水槽

S=1:30

断面図



施工年度	令和 年度
工事名	道建工第 号 市道田村120号線外 改良工事
路線名	市道田村120号線外
工事箇所	土浦市 田村町 地内
図面種別	撤去工構造図(1/2)
縮尺	図示
図面番号	全 30葉の内 28号 (1/2)
内容表示	～

取壊工（無筋構造物） 数量表

名 称	測 点	延 長	単位数量	取 壊 量
				m ²
現場打側溝 270×250	120号線 NO.7+16.9～NO.8+11.2左	14.6 m	0.10 m ²	1.46
間話 コンクリート	126号線 NO.9+11.2～NO.10+5.8左	34.2 m	0.03 m ²	1.03
防火水槽 蓋枠	120号線 NO.13+18.4～NO.14+3.7左	2.0 枚	0.11 m ²	0.22
集水樹 口500×500	121号線 E.P 左	1.0箇所	0.28 m ²	0.28
防火貯水槽	123号線 NO.1+16.3～NO.4+18.3右	1.0箇所	3.35 m ²	3.35
ブロック塀 ②	123号線 NO.3+7.0～NO.4+1.6左	12.0 m 8 段積	0.10 m ² CB 0.02 m ²	3.12
合 計				9.46

取壊工（二次製品） 数量表

名 称	測 点	延 長	単位数量	取 壊 量
				m ³
U形側溝 240	120号線 NO.5+5.0～NO.7+8.8左	45.4 m	0.04 m ²	1.82
	120号線 NO.8+11.2～NO.10+5.8左	34.7 m		1.39
	120号線 NO.7+8.8～NO.7+16.9左	8.2 m		0.16
ヒューム管 φ250	120号線 NO.10+5.8～NO.12+2.7	35.5 m	0.02 m ²	0.71
	120号線 NO.12+5.4	6.0 m	0.04 m ²	0.24
KUR 300×300	123号線 NO.0+0.2～NO.0+2.0右	2.5 m		0.10
	120号線 NO.5+5.0～NO.7+8.8左	91.0 枚	0.07 m ²	6.37
長尺U字溝用 蓋	123号線 NO.0+0.2～NO.0+2.0右	5.0 枚		0.35
	123号線 NO.0+0.2～NO.0+2.4左	3.3 m	0.03 m ²	0.10
簡易土留柵	120号線 NO.6+10.1～NO.6+18.8左	t=8cm 21.0 枚	0.04 m ²	0.84
	120号線 NO.4+13.6～NO.5+13.3左	t=6cm 52.0 枚	0.03 m ²	1.56
	土留柵	120号線 NO.12+14.4 ～NO.13+15.5左	笠置 10.0 枚	0.07 m ²
		柵板 60.0 枚	0.02 m ²	1.20
		柵杭 21.0 本	0.03 m ²	0.63
合 計				16.17

取壊工（軟岩自然状態） 数量表

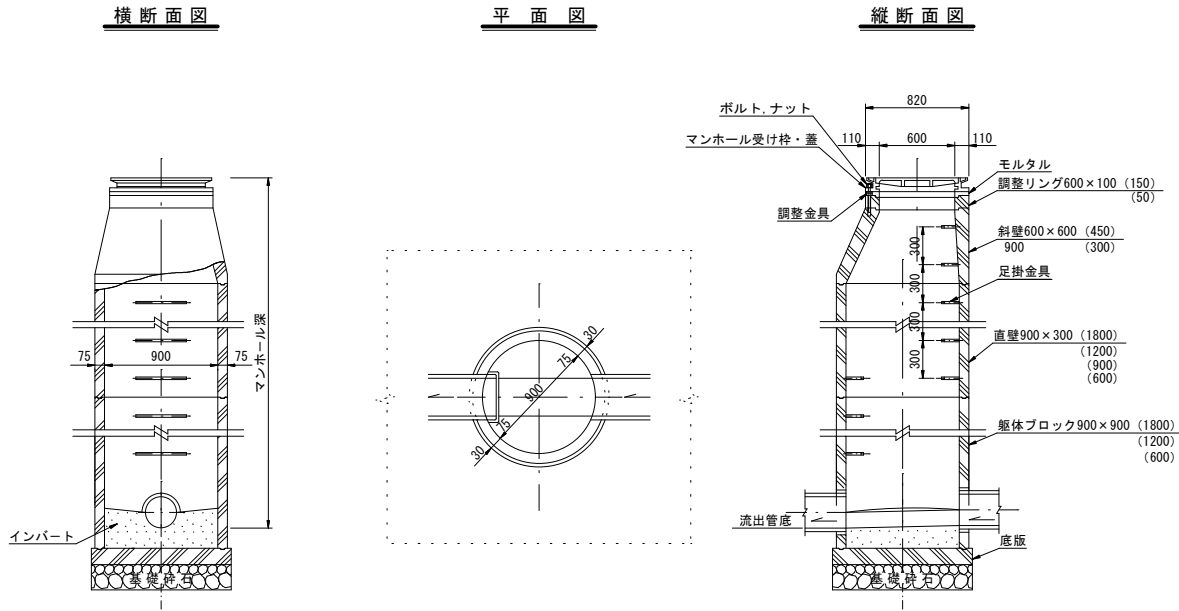
名 称	測 点	延 長	単位数量	取 壊 量
				m ³
ブロック塀 ①	123号線 NO.0+0.2～NO.0+2.0右	2.9 m 4 段積	0.30 m ² CB 0.05 m ²	1.45
合 計				4.21

廃材処理工（スクラップ） 数量表

名 称	測 点	延 長	単位数量	処 理 量
				t
グレーシング 蓋	120号線 NO.12+5.4	6.0 枚	40.3 kg	0.24
集水樹用 グレーシング 蓋	121号線 E.P左	1.0 枚	28.5 kg	0.03
簡易土留柵	120号線 NO.4+13.6～NO.6+13.3左	14.0 本	23.6 kg	0.33
H形鋼	120号線 NO.6+10.1～NO.6+18.8左	6.0 本		0.14
防火水槽 鋳鉄製蓋	120号線 NO.13+18.4～NO.14+3.7左	2.0 枚	82.0 kg	0.16
合 計				0.90

施工年度	令和 年度
工 事 名	道建工第 号 市道田村120号線外 改良工事
路 線 名	市道田村120号線外
工事箇所	土浦市 田村町 地内
図面種別	撤去工構造図(2/2)
縮 尺	図 示
図面番号	全 30葉の内 29号 (2/2)
内容表示	～

組立マンホール構造標準図

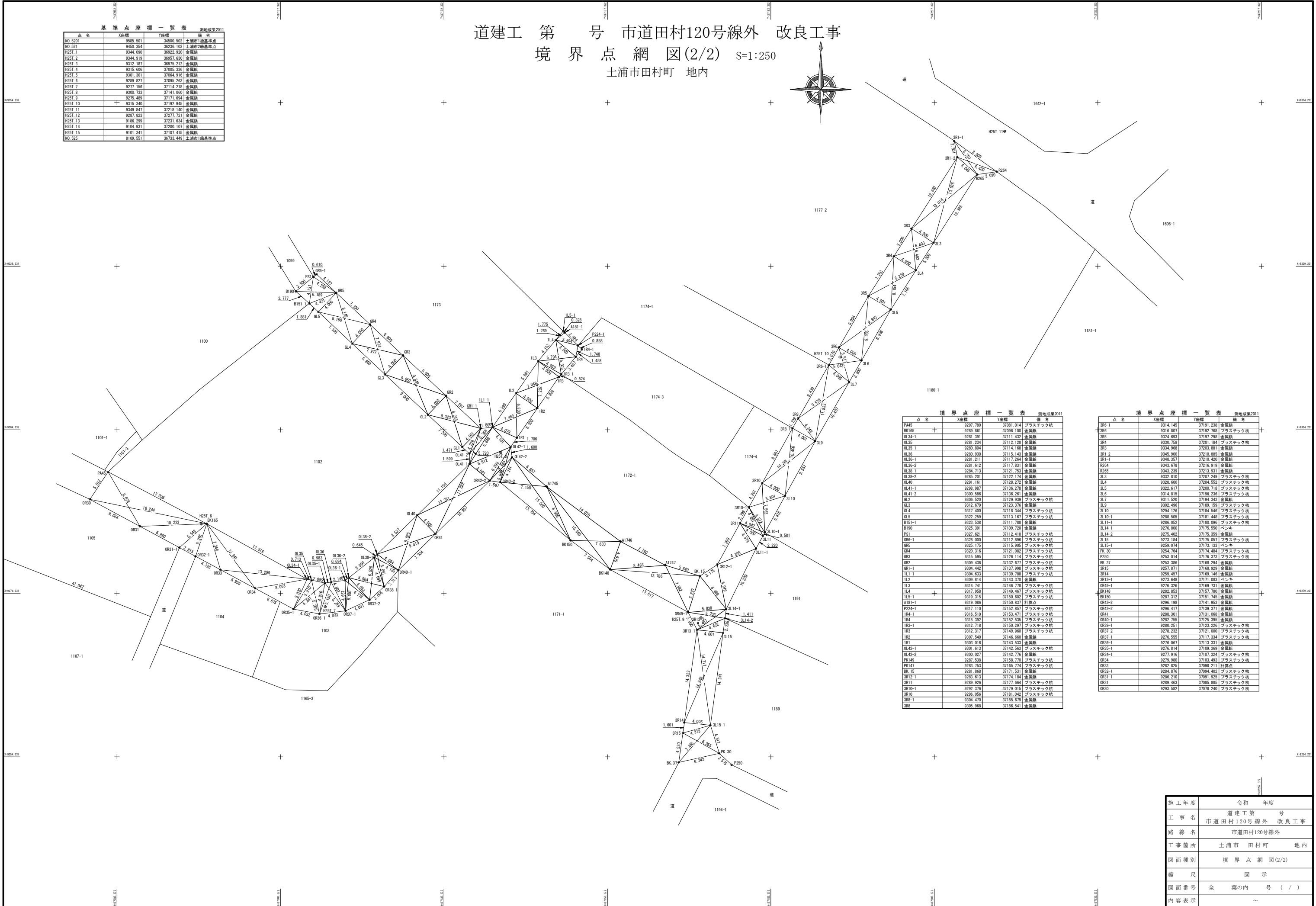
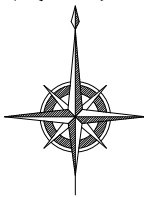


号マンホール				マンホール調整工																		布設替 鉄蓋 及び受枠		備考
番号	現況高	計画高	調整高		新設工								撤去工											
			嵩上高	切下高	調整ワッシャー		調整リング		斜壁				調整ワッシャー		調整リング		斜壁							
					5	10	50	100	150	300	450	600	5	10	50	100	150	300	450	600				
⑥	26.61	26.676	0.066		1		1		1					4		1								
防火水槽蓋調整工																								
①	28.22	28.292	0.072			2	1														1	防火水槽		

施工年度	令和 年度
工事名	道建工第 号 市道田村120号線外 改良工事
路線名	市道田村120号線外
工事箇所	土浦市 田村町 地内
図面種別	マンホール調整工
縮尺	図示
図面番号	全 30葉の内 30号 (/)
内容表示	～

基準点座標一覧表 測量成果2011			
点名	X座標	Y座標	備考
NO.5201	8585.501	34500.502	土浦市1級基準点
NO.521	9450.354	38236.103	土浦市2級基準点
H251.1	9344.090	38922.920	金属板
H251.2	9344.919	38957.630	金属板
H251.3	9312.187	38975.212	金属板
H251.4	9315.606	37005.336	金属板
H251.5	9301.301	37064.916	金属板
H251.6	9289.827	37095.263	金属板
H251.7	9277.156	37114.218	金属板
H251.8	9300.723	37141.080	金属板
H251.9	9275.489	37171.694	金属板
H251.10	9315.340	37192.945	金属板
H251.11	9349.847	37218.140	金属板
H251.12	9267.823	37277.721	金属板
H251.13	9186.299	37231.634	金属板
H251.14	9104.931	37200.107	金属板
H251.15	9101.341	37107.415	金属板
NO.525	8109.551	38733.449	土浦市1級基準点

道建工 第 号 市道田村120号線外 改良工事
境界点網図(2/2) S=1:250
土浦市田村町 地内



境界点座標一覧表 測量成果2011			
点名	X座標	Y座標	備考
PA45	9297.780	37081.014	プラスチック杭
BK165	9289.961	37095.100	金属板
OL34-1	9281.991	37111.432	金属板
OL35	9281.234	37112.128	金属板
OL35-1	9280.804	37114.168	金属板
OL36	9280.900	37115.143	金属板
OL36-1	9281.211	37117.264	金属板
OL36-2	9281.612	37117.831	金属板
OL38-1	9284.713	37121.753	金属板
OL38-2	9285.201	37122.174	金属板
OL40	9291.161	37128.272	金属板
OL41-1	9298.987	37136.278	金属板
OL41-2	9300.586	37136.261	金属板
GL2	9306.520	37129.939	プラスチック杭
GL3	9312.019	37123.376	金属板
GL4	9317.400	37118.344	プラスチック杭
GL5	9322.259	37113.167	プラスチック杭
B151-1	9323.538	37111.788	金属板
B160	9325.391	37109.720	金属板
PS1	9327.621	37112.418	プラスチック杭
GR8-1	9328.000	37112.896	プラスチック杭
GR5	9325.175	37115.905	プラスチック杭
GR4	9320.316	37121.082	プラスチック杭
GR3	9315.066	37126.114	プラスチック杭
GR2	9309.426	37122.677	プラスチック杭
GR1-1	9304.442	37137.998	プラスチック杭
IL1-1	9304.633	37139.788	プラスチック杭
IL2	9309.014	37143.370	金属板
IL3	9314.741	37146.776	プラスチック杭
IL4	9317.958	37149.467	プラスチック杭
IL5-1	9319.315	37150.602	プラスチック杭
A181-1	9319.086	37150.837	計算点
P224-1	9317.110	37152.851	プラスチック杭
IR4-1	9316.510	37153.471	プラスチック杭
IR4	9315.392	37152.535	プラスチック杭
IR3-1	9312.718	37150.297	プラスチック杭
IR3	9312.317	37149.960	プラスチック杭
IR2	9307.540	37146.660	金属板
IR1	9303.016	37143.533	金属板
OL42-1	9301.613	37142.563	プラスチック杭
OL42-2	9300.027	37142.716	金属板
PK149	9297.538	37158.770	プラスチック杭
PK147	9283.753	37165.774	プラスチック杭
BK.15	9281.468	37171.531	金属板
IR12-1	9283.613	37174.184	金属板
IR11	9289.926	37177.644	プラスチック杭
IR10-1	9282.576	37179.015	プラスチック杭
IR10	9296.056	37181.042	プラスチック杭
IR8-1	9304.470	37185.679	金属板
IR8	9305.988	37186.541	金属板

境界点座標一覧表 測量成果2011			
点名	X座標	Y座標	備考
IR6-1	9314.145	37191.238	金属板
IR6	9316.807	37192.768	プラスチック杭
IR5	9324.693	37197.298	金属板
IR4	9330.758	37201.184	プラスチック杭
IR3	9334.968	37203.881	金属板
IR1-2	9345.900	37210.805	金属板
IR1-1	9348.357	37210.420	金属板
R264	9343.678	37216.919	金属板
IL3	9333.810	37207.240	プラスチック杭
IL4	9328.600	37204.552	プラスチック杭
IL5	9322.617	37200.718	プラスチック杭
IL6	9314.815	37196.236	プラスチック杭
IL7	9311.520	37194.343	金属板
IL9	9302.496	37188.169	プラスチック杭
IL10	9294.126	37184.546	プラスチック杭
IL10-1	9286.505	37181.448	プラスチック杭
IL11-1	9286.052	37180.096	プラスチック杭
IL14-1	9276.800	37175.550	ベンキ
IL14-2	9275.402	37175.359	金属板
IL15	9273.184	37175.057	プラスチック杭
IL15-1	9259.074	37173.133	ベンキ
PK.30	9254.764	37174.484	プラスチック杭
P250	9253.014	37176.373	プラスチック杭
BK.37	9253.386	37168.294	金属板
IR15	9257.871	37168.929	金属板
IR14	9259.457	37169.146	金属板
IR13-1	9271.648	37171.083	ベンキ
GR49-1	9276.326	37169.721	金属板
BK148	9282.853	37157.780	金属板
BK150	9287.312	37151.745	金属板
GR45-2	9296.198	37141.953	金属板
GR42-2	9296.417	37138.371	金属板
GR41	9288.301	37131.068	金属板
GR40-1	9282.755	37125.395	金属板
GR38-1	9280.251	37123.226	プラスチック杭
GR37-2	9278.232	37121.000	プラスチック杭
GR37-1	9276.555	37117.534	プラスチック杭
GR36-1	9276.067	37113.331	金属板
GR35-1	9276.814	37109.369	金属板
GR34-1	9277.918	37107.324	プラスチック杭
GR34	9278.980	37103.893	プラスチック杭
GR33	9282.825	37098.211	計算点
GR32-1	9284.876	37094.402	プラスチック杭
GR31-1	9286.210	37091.925	プラスチック杭
GR31	9288.463	37085.985	プラスチック杭
GR30	9293.582	37078.240	プラスチック杭

施工年度	令和 年度
工事名	道建工第 号 市道田村120号線外 改良工事
路線名	市道田村120号線外
工事箇所	土浦市 田村町 地内
図面種別	境界点網図(2/2)
縮尺	図示
図面番号	全 業の内 号 (/)
内容表示	～